

Персональная аудиосистема

# Руководство по настройке Wi-Fi

Прослушивание музыки по вашей сети Wi-Fi

SRS-X99



**Сначала** Подключите устройство к розетке переменного тока и переведите антенну в вертикальное положение.

Вытащить  
90 градусов

Убедитесь, что кабель локальной сети не подключен. Одновременно невозможно использовать проводное и беспроводное подключение.

Выберите способ подключения к Wi-Fi в зависимости от вашего устройства, затем перейдите к разделу "1 Подключение устройства к сети Wi-Fi" ниже.

- Xperia** Используйте смартфон Android, на котором установлено приложение SongPal (бесплатное приложение) для конфигурации настроек Wi-Fi устройства.
- iPhone** Используйте iPhone/iPad/iPod touch, на котором установлено приложение SongPal (бесплатное приложение) для конфигурации настроек Wi-Fi устройства.
- WPS** Используйте беспроводной маршрутизатор с кнопкой WPS (AOSS) для конфигурации настроек Wi-Fi устройства нажатием кнопки.
- Компьютер** Сконфигурируйте настройки Wi-Fi с помощью браузера компьютера. См. Инструкцию по эксплуатации в отдельном документе, раздел "Прослушивание музыки по сети Wi-Fi".

Выберите устройство или программное обеспечение для воспроизведения музыки, затем перейдите в раздел "2 Прослушивание музыки с помощью устройства" на обороте.

- Компьютер (Media Go)** Настройте обмен музыкой, расположенной на компьютере, и прослушайте ее с помощью Media Go.
- Компьютер (iTunes)**
- Компьютер (Windows Media Player)**
- Смартфон (приложение SongPal)** Прослушайте музыку на смартфоне/iPhone/iPad/iPod touch с помощью приложения SongPal.
- Xperia (приложение Music)**
- iPhone/iPad/iPod touch**

## Прилагаемые документы

- Руководство по настройке Wi-Fi (данный документ) Содержит информацию о прослушивании музыки на компьютере или другом устройстве по вашей сети Wi-Fi.
- Инструкция по эксплуатации (отдельный документ) Содержит важную информацию о безопасности, способах подключения BLUETOOTH, устранение неисправностей и др.
- Справочное руководство (веб-документ для компьютера/смартфона) Содержит подробное описание устройства; способы сетевого подключения и подключения BLUETOOTH с различными устройствами, способы воспроизведения звука высокого разрешения и др.

[http://rd1.sony.net/help/speaker/srs-x99/h\\_zz/](http://rd1.sony.net/help/speaker/srs-x99/h_zz/)



# 1 Подключение устройства к сети Wi-Fi

**Xperia** Необходимые элементы: Xperia™ или другой смартфон Android, беспроводной маршрутизатор

Используйте смартфон Android, например Xperia, на котором установлено приложение SongPal (бесплатное приложение), для конфигурации настроек Wi-Fi устройства. Данный способ требует подключения Wi-Fi смартфона и подключения BLUETOOTH между смартфоном и устройством. Информация о настройке Wi-Fi отправляется со смартфона на устройство по BLUETOOTH.

- У некоторых беспроводных маршрутизаторов может быть несколько SSID. Подключите устройство и смартфон Android к одному SSID.

**1** Подготовительные действия:

- Подключите смартфон к вашей сети Wi-Fi.
- Запишите SSID и пароль вашего маршрутизатора, к которому подключен смартфон, в следующих полях. Для получения дополнительной информации см. инструкции по эксплуатации маршрутизатора.

SSID: \_\_\_\_\_

Пароль: \_\_\_\_\_

- Установите на смартфон приложение SongPal.

Выполните поиск SongPal в Google Play™

**2** Нажмите кнопку I/O (вкл./режим ожидания) для включения устройства.

Индикатор I/O (вкл./режим ожидания) загорится зеленым. Перейдите к следующему шагу, когда индикатор LINK начинает медленно мигать (один раз в 3 секунды). В некоторых случаях медленное мигание начинается примерно через 4-5 минут.

**3** Настройте подключение BLUETOOTH между устройством и смартфоном.

Если смартфон не поддерживает функцию NFC, см. действия с 1 по 2 справа.

- Коснитесь приложения [SongPal] и запустите его на смартфоне. Следуйте инструкциям на экране.
- Коснитесь смартфоном отметки N на устройстве.

Коснитесь и удерживайте, пока смартфон не ответит.

Образование пары занимает примерно 1 минуту.

**Смартфон, несовместимый с NFC**

- Включите функцию BLUETOOTH на смартфоне.
- Коснитесь приложения SongPal и запустите его, затем выберите [Open the Bluetooth setting screen].
- Коснитесь один раз кнопки (BLUETOOTH) — PAIRING устройства.

Индикатор (BLUETOOTH) начинает быстро мигать.\*1

\*1 При первом касании кнопки (BLUETOOTH) — PAIRING после покупки данного устройства индикатор (BLUETOOTH) будет быстро мигать. Для образования пары с другим устройством коснитесь кнопки (BLUETOOTH) — PAIRING и удерживайте ее, пока не раздастся звуковой сигнал.

**4** Убедитесь, что горит индикатор (BLUETOOTH).

Когда установлено подключение BLUETOOTH, индикатор (BLUETOOTH) перестает мигать и горит непрерывно.

**5** Сконфигурируйте настройки Wi-Fi согласно инструкциям приложения SongPal.

Если на экране отображается запрос пароля, выберите SSID и введите пароль, записанный в шаге 1 - 2.

Отобразится экран, приведенный справа.

**6** Убедитесь, что индикатор LINK горит оранжевым.

Если индикатор начинает гореть непрерывно, значит подключение Wi-Fi установлено. В зависимости от среды это может занять более 1 минуты.

В случае сбоя подключения Wi-Fi индикатор LINK будет мигать красным. В этом случае повторите действия с шага 2.

См. оборот для получения информации о воспроизведении

**iPhone** Необходимые элементы: iPhone/iPad/iPod touch, беспроводной маршрутизатор

Используйте iPhone, на котором установлено приложение SongPal (бесплатное приложение) для конфигурации настроек Wi-Fi устройства. Данный способ требует подключения Wi-Fi iPhone и подключения BLUETOOTH между iPhone и устройством. Информация о настройке Wi-Fi отправляется с iPhone на устройство по BLUETOOTH.

- У некоторых беспроводных маршрутизаторов может быть несколько SSID. Подключите устройство и iPhone к одному SSID.

**1** Подготовительные действия:

- Убедитесь, что iPhone подключен к сети Wi-Fi.
- Установите на iPhone приложение SongPal.

Выполните поиск SongPal в App Store.

**2** Нажмите кнопку I/O (вкл./режим ожидания) для включения устройства.

Индикатор I/O (вкл./режим ожидания) загорится зеленым. Перейдите к следующему шагу, когда индикатор LINK начинает медленно мигать (один раз в 3 секунды). В некоторых случаях медленное мигание начинается примерно через 4-5 минут.

**3** Настройте подключение BLUETOOTH между устройством и iPhone.

- Коснитесь один раз кнопки (BLUETOOTH) — PAIRING устройства.
- Выполните на iPhone поиск устройства.

Коснитесь [Настройки] → [Bluetooth].

Включите BLUETOOTH.

Коснитесь [SRS-X99].

Индикатор (BLUETOOTH) начинает быстро мигать.\*2

\*2 При первом касании кнопки (BLUETOOTH) — PAIRING после покупки данного устройства индикатор (BLUETOOTH) будет быстро мигать. Для образования пары с другим устройством коснитесь кнопки (BLUETOOTH) — PAIRING и удерживайте ее, пока не раздастся звуковой сигнал.

**4** Убедитесь, что горит индикатор (BLUETOOTH).

Когда установлено подключение BLUETOOTH, индикатор (BLUETOOTH) перестает мигать и горит непрерывно.

**5** Сконфигурируйте настройки Wi-Fi согласно инструкциям приложения SongPal.

- Коснитесь приложения [SongPal] и запустите его на iPhone. Следуйте инструкциям на экране.
- Когда отобразится приведенный справа экран, коснитесь [OK].

Если отображается [Share Wi-Fi settings?], коснитесь [Allow].

Отобразится экран, приведенный справа.

**6** Убедитесь, что индикатор LINK горит оранжевым.

Если индикатор начинает гореть непрерывно, значит подключение Wi-Fi установлено. В зависимости от среды это может занять более 1 минуты.

В случае сбоя подключения Wi-Fi индикатор LINK будет мигать красным. В этом случае повторите действия с шага 2.

См. оборот для получения информации о воспроизведении

**WPS** Необходимый элемент: беспроводной маршрутизатор с кнопкой WPS (AOSS)

Сконфигурируйте настройки Wi-Fi устройства с помощью нажатия кнопки WPS (AOSS) на беспроводном маршрутизаторе и устройстве.

- Для проверки совместимости вашего беспроводного маршрутизатора с WPS (Wi-Fi Protected Setup™) см. инструкции по эксплуатации маршрутизатора.

**1** Поместите устройство ближе к маршрутизатору.

**2** Нажмите кнопку I/O (вкл./режим ожидания) для включения устройства.

Индикатор I/O (вкл./режим ожидания) загорится зеленым. Перейдите к следующему шагу, когда индикатор LINK начинает медленно мигать (один раз в 3 секунды). В некоторых случаях медленное мигание начинается примерно через 4-5 минут.

**3** Нажмите и удерживайте кнопку WPS устройства, пока не раздастся звуковой сигнал (около 2 секунд).

Кнопка WPS находится на задней панели устройства.

**4** В течение 90 секунд нажмите кнопку WPS\*3 маршрутизатора.

В зависимости от беспроводного маршрутизатора нажмите и удерживайте кнопку WPS в течение нескольких секунд. Для получения дополнительной информации см. инструкции по эксплуатации маршрутизатора.

\*3 Кнопка WPS может называться "кнопкой AOSS" в зависимости от беспроводного маршрутизатора.

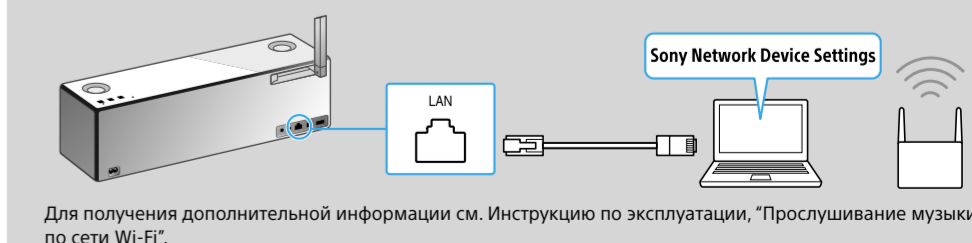
**5** Убедитесь, что индикатор LINK горит оранжевым.

Если индикатор начинает гореть непрерывно, значит подключение Wi-Fi установлено. В зависимости от среды это может занять более 1 минуты.

В случае сбоя подключения Wi-Fi индикатор LINK будет мигать красным. В этом случае повторите действия с шага 2.

См. оборот для получения информации о воспроизведении

**В случае сбоя подключения по Wi-Fi**  
Вы можете использовать браузер компьютера для конфигурации настроек Wi-Fi устройства. Подключите устройство к компьютеру с помощью доступного в продаже сетевого кабеля (LAN).



Для получения дополнительной информации см. Инструкцию по эксплуатации, "Прослушивание музыки по сети Wi-Fi".

Продолжение: "2 Прослушивание музыки с помощью устройства" оборот

## 2 Прослушивание музыки с помощью устройства



### Музыка, расположенная на компьютере

#### Компьютер (Media Go)

Необходимый элемент: приложение Media Go, установленное на компьютере

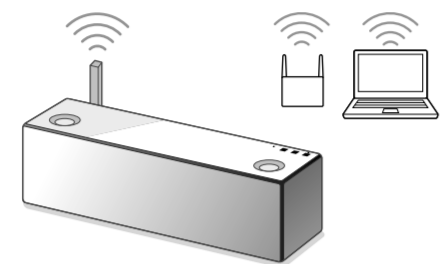
Вы можете прослушивать музыку, сохраненную на компьютере, с помощью устройства при использовании программного обеспечения Media Go.

- Перейдите по следующему URL-адресу и заранее установите или обновите Media Go (бесплатное приложение) до последней версии на компьютере.  
<http://www.sony.eu/support>



1

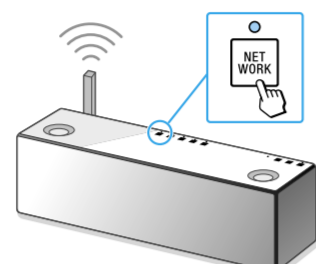
Подключите устройство и компьютер к своей сети Wi-Fi.



Подключите устройство и компьютер к одному SSID вашего маршрутизатора. См. оборот для подключения устройства к сети Wi-Fi и убедитесь, что индикатор LINK устройства горит оранжевым.

2

Коснитесь кнопки NETWORK на устройстве.

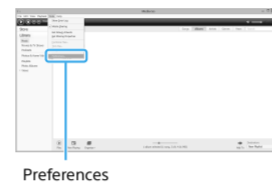


Индикатор NETWORK загорится белым, а устройство переключится в режим NETWORK.

3

Подготовьте Media Go.

- Запустите [Media Go] на компьютере.
- Выберите пункт [Preferences...] в меню [Tools].

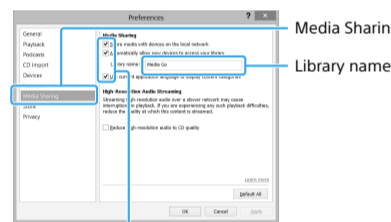


Preferences

4

Настройте приложение Media Go на компьютере в качестве сервера.

- Выберите [Media Sharing] и установите флажок [Library name]. [Library name] можно изменить на произвольное имя.



Убедитесь, что все три элемента [Media Sharing] отмечены флажком.

- После подтверждения выберите [OK].

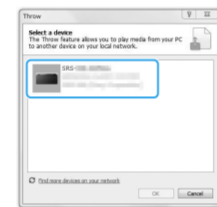
5

Воспроизведите музыку на компьютере при помощи Media Go.

- Выберите [Throw] в нижней части окна Media Go.



- Выберите [SRS-X99] в меню Throw приложения Media Go.



- Выберите композицию для воспроизведения и настройте громкость.

Начнется воспроизведение музыки.

#### Компьютер (iTunes)

Необходимый элемент: приложение iTunes, установленное на компьютере

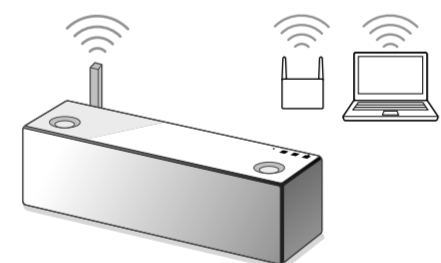
Можно прослушивать музыку из приложения iTunes на компьютере с помощью использования AirPlay на данном устройстве.

- Заранее обновите iTunes до последней версии.



1

Подключите устройство и компьютер к своей сети Wi-Fi.



Подключите устройство и компьютер к одному SSID вашего маршрутизатора. См. оборот для подключения устройства к сети Wi-Fi и убедитесь, что индикатор LINK устройства горит оранжевым.

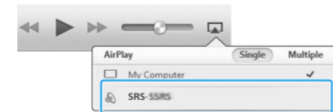
2

Воспроизведите музыку с помощью iTunes на компьютере.

- Запустите iTunes на компьютере.
- Выберите [AirPlay] в окне iTunes.



- Выберите [SRS-X99] в меню AirPlay приложения iTunes.



- Выберите композицию для воспроизведения и настройте громкость.

Начнется воспроизведение музыки.

#### Компьютер (Windows Media Player)

Вы можете прослушивать музыку с помощью Windows Media Player на компьютере с помощью данного устройства.

- См. Справочное руководство для получения дополнительной информации.  
[http://rd1.sony.net/help/speaker/srs-x99/h\\_zz/](http://rd1.sony.net/help/speaker/srs-x99/h_zz/)



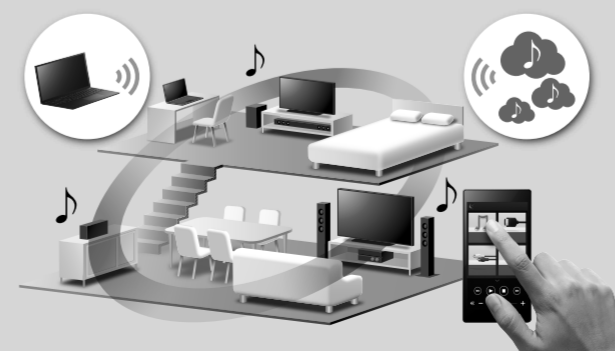
Windows Media Player



#### SongPal Link:

С помощью Wi-Fi вы можете прослушивать музыку, находясь в любой комнате. Вы можете прослушивать музыку, сохраненную на компьютерах, мобильных телефонах и других устройствах, музыку со служб потоковой передачи в любой комнате и в превосходном качестве звучания.

Используйте приложение SongPal на смартфоне/iPhone в качестве элемента управления. При использовании нескольких устройств, совместимых с функцией SongPal Link, все устройства должны быть подключены к одной сети Wi-Fi. Для получения дополнительной информации см. Справочное руководство, приведенное справа, или Руководство по настройке Wi-Fi, прилагаемое к каждому устройству.



### Музыка, расположенная на смартфоне/iPhone

#### Смартфон (приложение SongPal)

Необходимый элемент: приложение SongPal, установленное на смартфоне/iPhone/iPad/iPod touch

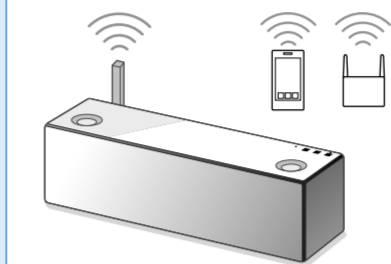
Вы можете прослушивать музыку, сохраненную на смартфоне/iPhone с помощью приложения SongPal (бесплатное приложение).

- Для получения дополнительной информации о SongPal см. Инструкцию по эксплуатации, "O SongPal".



1

Подключите устройство и смартфон/iPhone к своей сети Wi-Fi.



Подключите устройство и смартфон/iPhone к одному SSID вашего маршрутизатора. См. оборот для подключения устройства к сети Wi-Fi и убедитесь, что индикатор LINK устройства горит оранжевым.

2

Настройте устройство на SongPal.

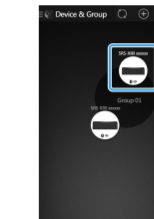
- Установите на смартфон/iPhone приложение SongPal. Если приложение SongPal уже установлено, пропустите этот шаг и перейдите к шагу 3.

Выполните поиск SongPal в Google Play или App Store.



- Коснитесь приложения [SongPal] и запустите его. Следуйте инструкциям на экране.

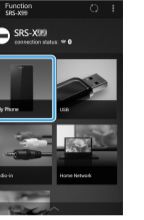
- Когда отобразится приведенный справа экран, коснитесь [SRS-X99].



3

Воспроизведите музыку на смартфоне/iPhone с помощью приложения SongPal.

- Коснитесь смартфона/iPhone.



- Выберите композицию для воспроизведения и настройте громкость.

Начнется воспроизведение музыки.

#### Xperia (приложение Music)

Необходимый элемент: устройство Xperia с поддержкой приложения Music

Вы можете прослушивать музыку, сохраненную на устройстве Xperia, с помощью приложения Music.

- Данная функция доступна, если на устройстве Xperia предварительно установлено приложение Music (или WALKMAN®).
- Заранее обновите ОС Android устройства Xperia до последней версии.
- Возможно, на устройстве Xperia следует отключить параметр [Auto-select wireless option] в пункте [Throw settings]. Для получения дополнительной информации см. Руководство пользователя Xperia.



1

Подключите устройство и Xperia к своей сети Wi-Fi.

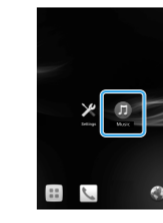


Подключите устройство и Xperia к одному SSID вашего маршрутизатора. См. оборот для подключения устройства к сети Wi-Fi и убедитесь, что индикатор LINK устройства горит оранжевым.

2

Воспроизведите музыку на Xperia с помощью приложения Music.

- Коснитесь приложения [Music] и запустите его на Xperia.



- Коснитесь [Music], затем [SRS-X99].



- Воспроизведите музыку и настройте громкость.

Начнется воспроизведение музыки.

#### iPhone/iPad/iPod touch

Необходимый элемент: iPhone/iPad/iPod touch

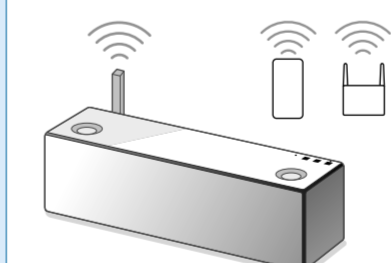
Можно прослушивать музыку, сохраненную на iPhone/iPad/iPod touch, с помощью AirPlay.

- Заранее обновите iPhone/iPad/iPod touch до последней версии.
- Иллюстрации экрана приведены для iOS 8.



1

Подключите устройство и iPhone/iPad/iPod touch к своей сети Wi-Fi.

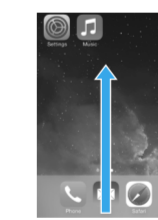


Подключите устройство и iPhone/iPad/iPod touch к одному SSID вашего маршрутизатора. См. оборот для подключения устройства к сети Wi-Fi и убедитесь, что индикатор LINK устройства горит оранжевым.

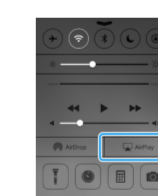
2

Воспроизведите музыку с помощью iPhone/iPad/iPod touch.

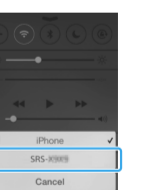
- Проведите пальцем вверх по экрану для отображения Центра управления.



- Коснитесь [AirPlay].



- Коснитесь [SRS-X99].

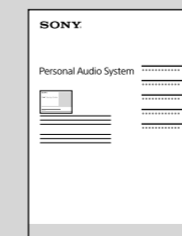


- Воспроизведите музыку и настройте громкость.

Начнется воспроизведение музыки.

#### Для получения дополнительной информации об устройстве обратитесь к другим документам

Инструкция по эксплуатации (отдельный документ)



- Информация о безопасности
- Компоненты и регуляторы
- Подключение к сети Wi-Fi с помощью компьютера
- Способ подключения/воспроизведения с помощью BLUETOOTH, USB или других устройств
- О функции NFC
- Поиск и устранение неисправностей
- Технические характеристики и др.

Справочное руководство (веб-документ для компьютера/смартфона)



- Сведения о подключении к сети Wi-Fi
- Связь с приложением SongPal
- Сетевое подключение и воспроизведение с помощью определенной ОС/устройства
- Подключение BLUETOOTH и воспроизведение с помощью различных устройств
- Воспроизведение файлов в формате звука высокого разрешения
- Обновление программного обеспечения и др.

URL-адрес Справочного руководства:  
[http://rd1.sony.net/help/speaker/srs-x99/h\\_zz/](http://rd1.sony.net/help/speaker/srs-x99/h_zz/)

