

Встраиваемые сабвуферы

Архитектурные (Custom Subwoofers)

Компактные CW8 и CW10 воспроизводят мощный бас при весьма скромных размерах корпуса, который легко спрятать в интерьере помещения.

CW8



CW10



	CW8	CW10
Сопротивление на входе	> 20 кОм	> 20 кОм
Габариты (В x Ш x Г)	270 x 260 x 276 мм	315 x 305 x 320 мм
Динамики	НЧ: 8" C-CAM длинноходный 2 x 8" ABR	НЧ: 10" C-CAM длинноходный 2 x 10" ABR
Конструкция	Два боковых ABR-динамика повышают отдачу и снижают искажения Настроены на работу в режимах High SPL (высокий уровень звукового давления) и Impact (удар) Цифровой усилитель класса D мощностью более 400 Вт R.M.S ИК-датчик для дистанционного управления RS-232 для интеграции с системными контроллерами Приложение USB P.C для полноценной регулировки и настройки Входы XLR и RCA для НЧ-эффектов (LFE) Стереофонические линейные входы RCA Переключатели фазы и режима питания Автоматический выход из режима ожидания (обнаружение сигнала) и 12-В триггер 4 предустановленные настройки эквалайзера: Flat, Music, Movie и Impact (Удар) с возможностью изменения с помощью приложения Прочный металлический гриль Прочный корпус из MDF с долговечным виниловым покрытием	
Мощность усилителя	350 Вт RMS при КНИ < 1%	400 Вт RMS при КНИ < 1%
Класс усилителя	Класс D с переключателем режима питания (SMPSU)	Класс D с переключателем режима питания (SMPSU)

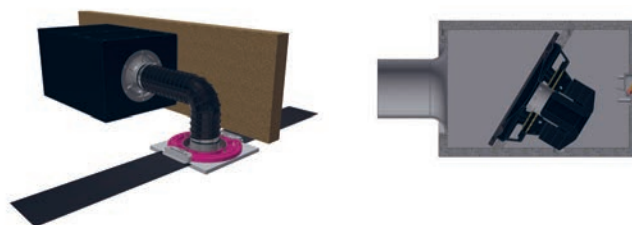
Потолочный

ICS-8



ICS-8 предназначен для установки в полости на потолке и в стенах. Он призван дополнять модель CF230 (стр. 19), создавая мощные басы в тех случаях, когда требуется широкополосная система. Динамик 8" помещён в жёсткий корпус уменьшенной высоты из фибролита, гарантирующий установку в стандартные строительные полости. Сабвуфер может быть размещён в потолке, под полом или в подходящих полостях. Герметичная конструкция корпуса предотвращает проникновение грязи и строительных материалов. Выдаёт мощные басы до 40 Гц.

Чувствительность (1 Вт / 1 м)	85 дБ
Габариты (В x Ш x Г):	235 x 280 x 396 мм
Мощность	150 Вт (IEC268-5)
Сопротивление	8 Ом
Динамик	НЧ: 8" C-CAM длинноходный
Установочные кронштейны	CFB3-R (круглый гриль) или CFB3-SQ (квадратный гриль) входят в комплект



CFB3-R с круглым грилем CFB3-SQ с квадратным грилем

Установочные кронштейны

ICS-8 устанавливается с помощью одного из показанных ниже кронштейнов.



CFB3-R (круглый)



CFB3-SQ (квадратный)

Вы можете посмотреть видеоролик с инструкцией, отсканировав QR-код или перейдя по ссылке: vimeo.com/monitoraudio/ics8

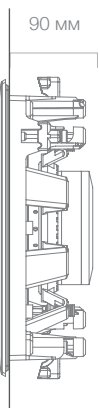


Стеновой

В состав системы входят встраиваемый сабвуфер IWS-10, усилитель IWA-250 и монтажный бокс IWB-10. IWS-10 предназначен для высококачественного воспроизведения баса при установке в стены или потолки. Идеально сочетается с корпусом IWB-10, хотя его использование не обязательно.



IWS-10



Чувствительность (1 Вт / 1 м)	86 дБ
Размеры монтажного отверстия	280 x 280 мм
Монтажная глубина	90 мм
Мощность (RMS)	150 Вт
Сопротивление	8 Ом
Динамик и конструкция	НЧ: 10" C-CAM RDT Монтажная глубина менее 4" Идеально сочетается с монтажным боксом IWB-10, однако его использование не обязательно Патентованная система крепления Tri Grip
Монтажный бокс	IWB-10

IWB-10 (монтажный короб)



IWB-10 с установленным IWS-10

Габариты (В x Ш x Г): 850 x 351 x 85 мм
Внутренний объем: 16.5 л
Идеально подходит для использования с IWS-10
Помещается в стандартные ниши 14" (расстояние между центрами балок – 16")
Уменьшает излучение звука в смежные комнаты
Конструкция из сверхпрочного MDF
Стойкая ламинированная виниловая отделка
Высококачественная внутренняя проводка со внешними пружинными клеммами
Кронштейны для монтажа входят в комплект поставки

85 мм



Усилитель IWA-250

IWA-250



Входное сопротивление	> 20 кОм
Габариты (В x Ш x Г):	43.7 x 432 x 263 мм
Конструкция	Прочный корпус высотой 1U, устанавливающийся в стойку Работает с одним или двумя IWS-10 Переключаемый источник питания Электропотребление в режиме ожидания: < 0.5 Вт Защита от короткого замыкания, перегрузки и перегрева Поставляется с кронштейнами для монтажа в стойку
Выходная мощность	250 Вт при КНИ < 1%
Класс усилителя	Класс D с переключателем режима питания (SMPSU)

Усилитель IWA-250 с переключаемыми режимами – компактная мощная конструкция в прочном корпусе, подходящем для установки в ячейку аппаратной стойки высотой 1U. Выдающий до 250 Вт на нагрузке 4 Ом, один IWA-250 даёт сигнал на один или два сабвуфера IWS-10, чтобы обеспечивать повышенные уровни мощности для больших помещений. IWA-250 использует функцию обнаружения входного сигнала, либо приводится в действие пусковым сигналом от AV-ресивера.

