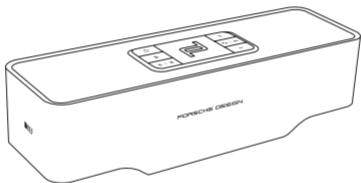


GRAVITY ONE

QUICK START GUIDE

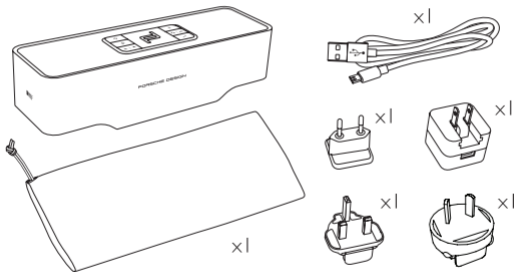


PORSCHE DESIGN
SOUND



In the Box

(DEU) Packungsinhalt (FRA) Dans le carton (SPA) En la caja (JPN) 付属品
(CHI-T) 盒内 (CHI-S) 盒内 (KOR) In the box



- ENG** * Contents vary by region
- DEU** * Inhalte variieren nach Ländern
- FRA** * Le contenu varie selon le pays
- SPA** * Contenido varían según la región

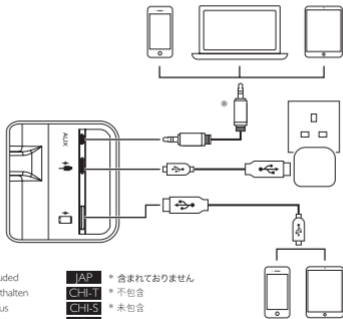
- JAP** * 内容は国によって異なります。
- CHI-T** * 盒内配件會因不同銷售地區而略有不同
- CHI-S** * 内容因区域不同而不同
- KOR** * 내용은 지역에 따라 상이할 수 있음

Controls and Connections

(DEU) Bedienelemente und Anschlüsse (FRA) Commandes et Connections

(SPA) Controles y conexiones (JPN) コントロール機器や接続ケーブルは

(CHI-T) 控制與連接 (CHI-S) 控制と连接 (KOR) 콘트롤과 연결

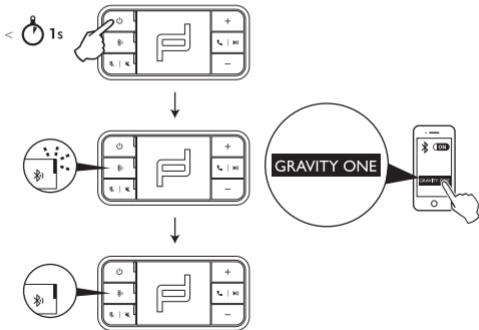


ENG * Not included
DEU * Nicht enthalten
FRA * Non inclus
SPA * No incluido

JAP * 含まれておりません
CHI-T * 不包含
CHI-S * 未包含
KOR * Not included

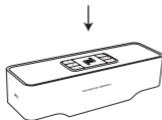
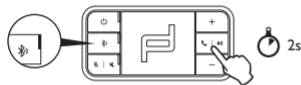
Get Started

(DEU) Erste Schritte (FRA) Démarrer (SPA) Empieza (JPN) 始めましょう
(CHI-T) 開始使用 (CHI-S) 开始使用 (KOR) 시작하기



Voice Dial

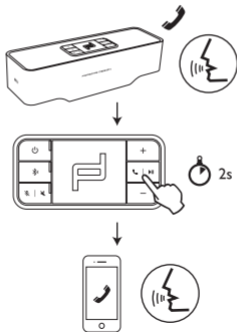
(DEU) Sprachwahl (FRA) Composition vocale (SPA) Marcación por voz
(JPN) 音声でダイヤルする (CHI-T) 語音撥號 (CHI-S) 语音拨号 (KOR) 음성 다이얼



- | | |
|--------------|-----------------|
| ENG | Call "Name" |
| DEU | „Name“ anrufen |
| FRA | Appeler "nom" |
| SPA | Llamar "Nombre" |
| JAP | 名前でダイヤルする |
| CHI-T | 打給" 聯絡人名稱" |
| CHI-S | 打給" 聯絡人名稱" |
| KOR | "이름" 부르기 |

Transfer Call to Phone

(DEU) Anruf zum Telefon umstellen (FRA) Transférer l'appel vers le téléphone
(SPA) Transferir llamada al teléfono (JPN) 電話機へ転送する (CHI-T) 轉接電話至
手機 (CHI-S) 轉接電話至手机 (KOR) 휴대폰으로 통화 변경



System Indication

(DEU) Systemstatus (FRA) Indication Systeme (SPA) Indicación del sistema
(JPN) システム表示 (CHI-T) 系統狀態 (CHI-S) 系統状态 (KOR) 시스템 표시

						
ENG	Bluetooth	Pairing	AUX	Mute		
DEU	Bluetooth	Pairing	AUX	Stummschalten		
FRA	Bluetooth	Appairage	Aux	Sourdine		
SPA	Bluetooth	Conexión	AUX	Silenciar		
JPN	ブルートゥース	ペアリング (接続)	AUX (外部予備入力)	消音		
CHI-T	藍牙	配對	AUX	靜音		
CHI-S	藍牙	配對	AUX	靜音		
KOR	블루투스	페어링	AUX	음소거		

Battery Check

(DEU) Batterietest (FRA) Vérification de la batterie (SPA) Verificación de la batería (JPN) バッテリーチェック (CHI-T) 电量顯示功能 (CHI-S) 查看电池状态 (KOR) 배터리 잔량 확인



70-100%



30-70%



15-30%



<15%

Specifications

Model	GRAVITY ONE
Drive Units	1 x 50mm (2.0in.) Miniature Uni-Q driver 1 x 50mm (2.0in.) full-range driver 2 x Force-cancelling Auxiliary Bass Radiator (ABR)
Inputs	Bluetooth 4.0 with Qualcomm® aptX™ audio 3.5mm AUX Micro USB – Charging and firmware update
Output	USB Charging port
Bluetooth Range	10m
Bluetooth Capacity	2 devices
Bluetooth Memory	8 devices
Bluetooth Frequency	2.402GHz - 2.48GHz
Bluetooth Power	2.5mW for Class 2
Battery Type	Li-ion rechargeable battery
Battery Life	Up to 10 hour
Dimension (H X W X D)	56 x 215 x 63 mm (2.2 x 8.5 x 2.5 in.)
Weight	0.78kg (1.7lbs.)
Power Input	5V D.C. 2A
Power Output (Max.)	5V D.C. 1A

For further information and troubleshooting, please visit KEF website: KEF.COM

KEF reserve the right, in line with continuous research and development, to amend or change specifications without prior notice. E. & O.E

Technische Daten

Model	GRAVITY ONE
Treiber	1 x 50mm Miniatur-Uni-Q-Chassis 1 x 50mm Vollbereichs-Chassis 2 x Auxiliary Bass Radiator (ABR), mit Kräfteaufhebung
Eingänge	Bluetooth 4.0 mit Qualcomm® aptX™ audio AUX-Eingang (3,5mm Miniklinke) Mikro-USB – (Laden und Firmware-Updates)
Ausgänge	USB-Ausgang (nur Laden)
Bluetooth-Reichweite	10m
Bluetooth-Fähigkeit	2 Geräte
Bluetooth-Gerätespeicher	8 Geräte
Bluetooth-Frequenz	2.402GHz - 2.48GHz
Bluetooth-Leistung	2.5mW (Class 2)
Batterie-Typ	Wiederaufladbarer Li-ion-Akku
Batterie-Kapazität	Bis zu 10 Stunden
Maße (H x B x T)	56 x 215 x 63 mm
Gewicht	0.78kg
Spannungsversorgung	5V D.C. 2A
max. Spannungsversorgung (Ausgang)	5V D.C. 1A

Für weitere Informationen und zur Fehlerbehebung besuchen Sie die KEF-Homepage: KEF.COM
KEF behält sich das Recht vor, die technischen Daten in Übereinstimmung mit der fortlaufenden Forschung und Entwicklung zu ergänzen oder zu ändern. E. & O.E.

Spécifications

Modèle	GRAVITY ONE
Hauts Parleurs	1 x 50mm (2.0in.) Uni-Q Miniature 1 x 50mm (2.0in.) Large bande 2 x Radiateurs de basses passifs auxiliaires à annulation de forces (ABR)
Entrées	Bluetooth 4.0 avec Qualcomm® aptX™ audio AUX 3,5mm Micro USB – Charge et mise à jour logiciel
Sortie	Port de charge USB
Portée Bluetooth	10m
Capacité Bluetooth	2 appareils
Mémoire Bluetooth	8 appareils
Fréquence Bluetooth	2,402GHz - 2,48GHz
Puissance Bluetooth	2.5mW Classe 2
Type de batterie	batterie rechargeable Li-ion
Autonomie de la batterie	Jusqu'à 10Hr
Dimensions (H x W x D)	56 x 215 x 63 mm
Poids	0,78kg
Alimentation	5V D.C. 2A
Puissance de sortie (max.)	5V D.C. 1A

Pour plus d'informations et problèmes techniques, rendez-vous sur le site KEF : KEF.COM

Dans un souci de continuité de la recherche et du développement, KEF se réserve le droit de corriger ou modifier les caractéristiques. Sauf erreur ou omission.

Especificaciones

Modelo	GRAVITY ONE
Unidades de disco	Controlador miniatura Uni-Q de 1 x 50 mm (2.0 in) Controlador de gama completa 1 x 50 mm (2.0 in) 2 radiadores auxiliares de graves (ABR) que anulan la fuerza
Entradas	Bluetooth 4.0 con Qualcomm® aptX™ audio 3.5mm AUX Micro USB: carga y actualización del firmware
Salida	Puerto de carga USB
Alcance del Bluetooth	10m
Capacidad Bluetooth	2 dispositivos
Memoria Bluetooth	8 dispositivos
Frecuencia Bluetooth	2.402GHz - 2.48GHz
Alimentación del Bluetooth	2.5mW para Clase 2
Tipo de batería	Batería recargable de iones de litio
Vida útil de la batería	hasta 10 horas
Dimensiones (Al x A x P)	56 x 215 x 63 mm (2.2 x 8.5 x 2.5 in.)
Peso	0.78kg (1.7lbs.)
Entrada de alimentación	5V D.C. 2A
Salida de alimentación (máx.)	5V D.C. 1A

Para más información y solución de problemas, por favor visite el sitio web KEF: KEF.COM

KEF se reserva el derecho, de acuerdo con la investigación y desarrollo continuo, de modificar o cambiar las especificaciones sin previo aviso. E. & O.E

Specifications

Model	GRAVITY ONE
Drive units	1 x 50mm (2.0in.) Miniature Uni-Q driver 1 x 50mm (2.0in.) full-range driver 2 x Force-cancelling Auxiliary Bass Radiator (ABR)
Inputs	Bluetooth 4.0 with Qualcomm® aptX™ audio 3.5mm AUX Micro USB – Charging and firmware update
Output	USB Charging port
Bluetooth range	10m
Bluetooth capacity	2 devices
Bluetooth memory	8 devices
Bluetooth frequency	2.402GHz - 2.48GHz
Bluetooth power	2.5mW for Class 2
Battery type	Li-ion rechargeable battery
Battery life	Up to 10 hr
Dimension (H x W x D)	56 x 215 x 63 mm (2.2 x 8.5 x 2.5 in.)
Weight	0.78kg (1.7lbs.)
Power input	5V D.C. 2A
Power output (max.)	5V D.C. 1A

より詳しい説明とトラブル・シューティングはKEF.COMのウェブサイトをご参照ください。
KEFは改良等によるスペックの変更を事前の告知なしに出来る権利を留保します。

規格

型號	GRAVITY ONE
驅動單體	1 x 50mm (2.0in.) 迷你 Uni-Q 單體 1 x 50mm (2.0in.) 全音域單體 2 x 諧振抵銷低音反射器(ABR)
輸入	Bluetooth 4.0 with Qualcomm® aptX™ audio 3.5mm AUX Micro USB-充電與軟體升級
輸出	USB充電孔
藍牙範圍	10m
藍牙容量	2個設備
藍牙記憶體	8個設備
藍牙頻率	2.402GHz - 2.48GHz
藍牙功率	2.5mW for class 2
電池型式	可充電式電池
電池續航力	長達10小時
尺寸 (H*W*D)	56 x 215 x 63 mm (2.2 x 8.5 x 2.5 in.)
重量	0.78kg (1.7lbs.)
電源輸入	5V D.C. 2A
電源輸出 (最大值)	5V D.C. 1A
額定電容量	1800mAh

更多資訊請至KEF網站:KEF.COM

由於持續的研究與開發,KEF保留修改或變更技術參數的權利。實際外觀可能會和圖片有些許差異。E&OE。

产品规格

型号	GRAVITY ONE
驱动单元	1 x 50mm (2.0in.)微型Uni-Q同轴共点驱动单元 1 x 50mm (2.0in.)全频域驱动单元 2 x 低频被动辐射器 (ABR)
输入	蓝牙 4.0 (带 Qualcomm® aptX™ audio) 3.5mm AUX Micro USB - 充电和固件更新
输出	USB充电端口
蓝牙范围	10m
蓝牙容量	2 台设备
蓝牙内存	8 台设备
蓝牙频率	2.402GHz - 2.48GHz
蓝牙功率	2 类 2.5mW
电池类型	可充电锂离子电池
电池续航时间	长达10小时
尺寸 (高x宽x深)	56 x 215 x 63 mm (2.2 x 8.5 x 2.5 in.)
重量	0.78kg (1.7lbs.)
输入电压	5V D.C. 2A
输出电压 (最大值)	5V D.C. 1A

更多资讯请访问KEF网站: KEF.COM

由于持续的研发，KEF保留修正或更改规格的权利。E. & O.E

제품 사양

모델	GRAVITY ONE
드라이브 장치	1 x 50mm (2.0in.) Miniature Uni-Q driver 1 x 50mm (2.0in.) full-range driver 2 x Force-cancelling Auxiliary Bass Radiator (ABR)
입력	Bluetooth 4.0 with Qualcomm® aptX™ audio 3.5mm AUX Micro USB – Charging and firmware update
출력	USB Charging port
블루투스 범위	10m
블루투스 용량	2 devices
블루투스 메모리	8 devices
블루투스 주파수 범위	2.402GHz - 2.48GHz
블루투스 전력	2.5mW for Class 2
배터리 형태	Li-ion rechargeable battery
배터리 수명	최대 10 시간
크기 (높이 x 너비 x 깊이)	56 x 215 x 63 mm (2.2 x 8.5 x 2.5 in.)
무게	0.78kg
전원 입력	5V D.C. 2A
전원 출력(최대)	5V D.C. 1A

더 자세한 정보나 문제 해결 정보를 위해 KEF 홈페이지를 방문하여 주십시오: KEF.COM
KEF는 지속적인 연구 개발에 따라 제품의 사양을 사전 공지 없이 변경할 수 있는 권리를 가지고 있습니다.

SOUND BY KEF, MAIDSTONE, U.K.
GP Acoustics (UK) Limited
Eccleston Road, Tovil, Maidstone
Kent, ME15 6QP UK

The *Bluetooth*® word mark and logos are registered trademarks owned by Bluetooth SIG, Inc. Other trademarks and trade names are those of their respective owners.



Qualcomm aptX is a product of Qualcomm Technologies International, Ltd.

Qualcomm is a trademark of Qualcomm Incorporated, registered in the United States and other countries, used with permission. aptX is a trademark of Qualcomm Technologies International, Ltd., registered in the United States and other countries, used with permission.



Qualcomm®
aptX™



KEF.COM

Issue 3: 07.2016
P/N: 3050-6002+1