

Серия Gold

MA MONITOR AUDIO



Искусство созидания



Впечатления на всю жизнь



Золотой стандарт

Опыт, накопленный компанией Monitor Audio за многие десятилетия в области производства инновационных акустических систем, стал основой для создания моделей новейшей серии Gold. Бескомпромиссная по концепции, конструктивному исполнению и звучанию, линейка Gold призвана обеспечить те эмоции от прослушивания музыки, которыми вы будете наслаждаться всю жизнь.

Сочетание эстетической привлекательности, безукоризненных конструкторских решений и утончённого звучания вызывают восхищение и высокие оценки слушателей. Каждая из шести моделей новой серии Gold спроектирована и доведена до совершенства коллективом увлечённых музыкой инженеров и технологов. Любой аудиофил будет ошеломлён результатами нашего стремления создать лучшие акустические системы, которые можно купить за деньги.

Если вам нужно самое лучшее звучание из тех, что в состоянии обеспечить акустические системы по-настоящему высокого уровня, то наша продукция вне конкуренции. Новая серия Gold от Monitor Audio уже здесь!



Серия Gold

Все модели новой серии Gold – первоклассные акустические системы, демонстрирующие великолепное качество звучания. Каждая колонка – результат упорного совершенствования конструкторских решений в сочетании с передовыми акустическими технологиями. А изысканный дизайн выгодно дополняет потрясающие характеристики.

Специалисты Monitor Audio позаимствовали ряд технических решений у флагманской линейки Platinum II, чтобы сделать новую серию Gold безусловным лидером в своём классе. Доработанный СЧ/НЧ-динамик серии Platinum II делает аудиофильское звучание доступнее, чем когда-либо прежде.

Выдающаяся точность воспроизведения обеспечивается высоким уровнем инженерной проработки и качества изготовления корпуса. От строгого дизайна передней панели (обеспеченного технологией крепления динамика одним болтом) и до массивных позолоченных клемм, к которым так и хочется прикоснуться, – каждая из колонок серии Gold столь же неотразима на вид, сколь и по звучанию.

Компания Monitor Audio уделила внутреннему устройству новой акустики не меньше внимания, чем их внешнему виду. Предельная жёсткость конструкции, продуманное демпфирование и тщательный расчёт внутренних распорок позволяют минимизировать искажения звука. Эффективность устранения стоячих звуковых волн и паразитных резонансов выше, чем когда-либо прежде.

Соединив проектные решения мирового класса и самые передовые технологии, мы сумели создать колонки, превосходящие аналоги по универсальности и рабочим характеристикам.

Смотрите, слушайте и почувствуйте акустику серии Gold, чтобы понять ту страсть, что двигала нами в процессе создания этих колонок.



Особенности

1. MPD-Твитер (Micro Pleated Diaphragm)

ВЧ-динамик с ленточной диафрагмой собственной конструкции, позаимствованный из серии Platinum II, звучит исключительно реалистично, выдавая спектр высших гармоник каждой ноты без размывающих искажений.

2. СЧ/НЧ-динамики RDT II (Rigid Diaphragm Technology)

Разработанная для колонок линейки Platinum II, технология RDT II уменьшает искажения более чем на 8 дБ при частотах от 300 Гц. Диффузоры динамиков – и 8", и 6^{1/2}" – представляют собой сэндвич, изготовленный из:

- (i) алюминий-магниевого сплава с керамическим покрытием (C-CAM)
- (ii) ячеистой основы из материала Nomex
- (iii) тканевого углеволокна, невероятно лёгкого, жёсткого и хорошо демпфированного, за счёт чего достигается высокая точность воспроизведения звука без искажений.

3. Тщательно проработанная конструкция корпуса

Корпуса моделей серии Gold усилены ребрами жёсткости и надёжно демпфированы, что гарантирует сверхмалое окрашивание и предельно естественный характер звучания. И всё это – в сочетании с внешним обликом, присущим самым дорогим и престижным предметам интерьера.

4. Классический нестареющий дизайн

Ножки со съёмными шипами позволяют размещать колонку как на ковре, так и на твёрдом покрытии.

5. Высококачественные клеммы

Массивные позолоченные клеммы.

6. Улучшенные кроссоверы и внутренняя разводка Pureflow

Первоклассные специализированные полипропиленовые плёночные конденсаторы и катушки индуктивности с сердечником из плакированной стали гарантируют уровень передачи сигнала и практически нулевые искажения.

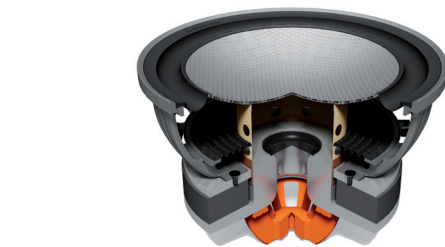
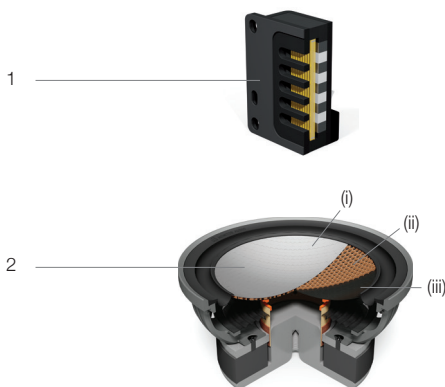
Посеребрённый кабель из бескислородной меди Pureflow обеспечит высокое качество прохождения сигнала.

7. Специальные магнитные грили

Лаконичный стиль, полная акустическая прозрачность.

8. Порты фазоинвертора HiVe II

Более плотный бас, благодаря сглаженному воздушному потоку.



Полочная акустика



Gold 100 – единственная полочная модель новой серии Gold.

Gold 100



Сочетание 6^{1/2}" СЧ/НЧ-динамика RDT II, MPD-твитера и направленного назад порта фазоинвертора HiVE II в компактном элегантном корпусе делает звучание этой двухполосной колонки гораздо масштабнее, чем можно было ожидать. Её конструкция и гибкость в размещении позволяют глубже воспроизводить бас. Точность и информативность дают возможность остальным компонентам системы проявить свои лучшие качества. А скромные габариты лишь подчёркивают безупречный внешний вид.



STAND

Стойка STAND предназначена для улучшения характеристик акустических систем Monitor Audio премиум-класса. Обеспечивая идеальную стабильную основу для воспроизведения звука, она помогает раскрыть свой потенциал любой полочной колонке.

Возможность крепления акустической системы к стойке болтами гарантирует оптимальное сопряжение. Для четырёх регулируемых опор предусмотрены хромированные шипы, рассчитанные на полы с ковровым покрытием, и резиновые ножки для твёрдых полов. Устойчивость стойки гарантируется в любой ситуации.

Наличие чёрного и белого вариантов отделки позволит стойке легко вписаться в любой интерьер.

Напольная акустика

Дуэт напольных колонок серии Gold Series способен удовлетворить любые запросы.



Gold 200

Сравнительно скромные габариты модели Gold 200 не мешают ей демонстрировать превосходное качество звучания. Трёхполосная конструкция включает два вуфера 6^{1/2}" RDT II, расположенные под СЧ-динамиком 2^{1/2}" С-CAM, объединённым с модулем MPD-твитера. Два фазоинверторных порта HiVE II выведены назад. Удивительно плотное и текстурированное воспроизведение низких частот, искусно и информативно воссоздаваемые средние и безупречно атакующие верхние, делают Gold 200 идеальным выбором для помещений малых и средних размеров. Независимо от громкости воспроизведения или позиции слушателя, способности «двухсотки», не оставят вас равнодушным.



Gold 300

Модель 300 – флагман новой линейки Gold. Внушительный корпус полноценной трёхполосной конструкции оснащён СЧ-динамиком 2^{1/2}" С-CAM и MPD-твитером, расположенными над парой восьмидюймовых басовиков RDT II. Два направленных назад фазоинверторных порта HiVE II обеспечивают плавный воздушный поток и изрядное усиление баса. Gold 300 без усилий справится с задачей «озвучивания» больших помещений. Напористость и динамичность звучания этого напольника достойно подкрепляются присущими только ему утончённостью и высочайшей точностью во всём диапазоне частот – от пронзительно звонких 50 кГц в его верхней части до буквально вгоняющих в землю 30 Гц в нижней.



Акустика центрального канала и пространственного звучания

Кристально чистое звучание диалогов и вокала: теперь кинотеатр – у вас дома.



Gold C250

В системе домашнего кинотеатра основная часть звуковой нагрузки приходится на колонку центрального канала. Благодаря компактной конструкции динамиков трёхполосная Gold C250 занимает не так много места, как можно было бы ожидать. Её звучание создаёт широкую звуковую сцену, позволяя этой колонке стать идеальным партнёром фронтальных акустических систем серии Gold.



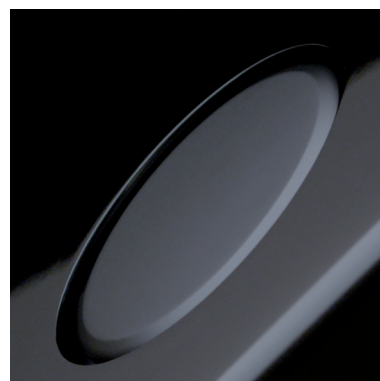
Gold FX

Ничто так не расширит звуковую сцену в домашнем кинотеатре, как специализированные колонки пространственного звучания. Небольшие по размерам Gold FX оснащены двумя MPD-твитерами и двумя 4" динамиками C-CAM. Конструкция допускает настенное размещение, а также выбор с помощью переключателя бипольной или дипольной схемы. Компания Monitor Audio широко известна своими акустическими системами пространственного звучания, и Gold FX – одна из самых ярких представителей этого класса колонок.



Сабвуфер

Дополнив многоканальную систему сабвуфером, вы не упустите ни одного из напряжённых и драматических моментов действия.



Gold W12

Взрывная мощь спецэффектов современных блокбастеров в полной мере передаётся звучанием мощного сабвуфера Gold W12. Длинноходный динамик 12", приводимый в действие 600-ваттным усилителем класса D, дополнен парой ABR-излучателей (Auxiliary Bass Radiators). Могучий бас этого сабвуфера (нижняя граница – 20 Гц) ощущается всем телом.

Точная настройка Gold W12 выполняется посредством регулятора на верхней панели корпуса или же с помощью мобильного приложения «SubConnect» от Monitor Audio. Благодаря системе автоматической коррекции положения сабвуфера APC, которая обнаруживает и устраняет недостатки акустики помещения, Gold W12 может работать в оптимальном режиме независимо от места размещения.



Золотая эпоха кино



Акустика серии Gold призвана обеспечить по-настоящему захватывающие ощущения. Использование этих колонок выводит звучание системы домашнего кинотеатра на новый уровень.

Благодаря реалистичному звуку фильмы буквально оживают, и зрители полностью погружаются в происходящее на экране. Громopodobные басы кинобоевика передаются сабвуфером Gold W12,

а колонки пространственного звучания Gold FX делают более выразительным музыкальное сопровождение. Модели серии Gold не упускают ни одной звуковой детали, при этом диалоги предельно отчётливы.

Акустика линейки Gold позволит вам создать у себя дома полноценный кинотеатр, энергичный объёмный звук которого доставит удовольствие любой аудитории.



ВАРИАНТЫ ОТДЕЛКИ



Piano Gloss Black



Satin White



Dark Walnut

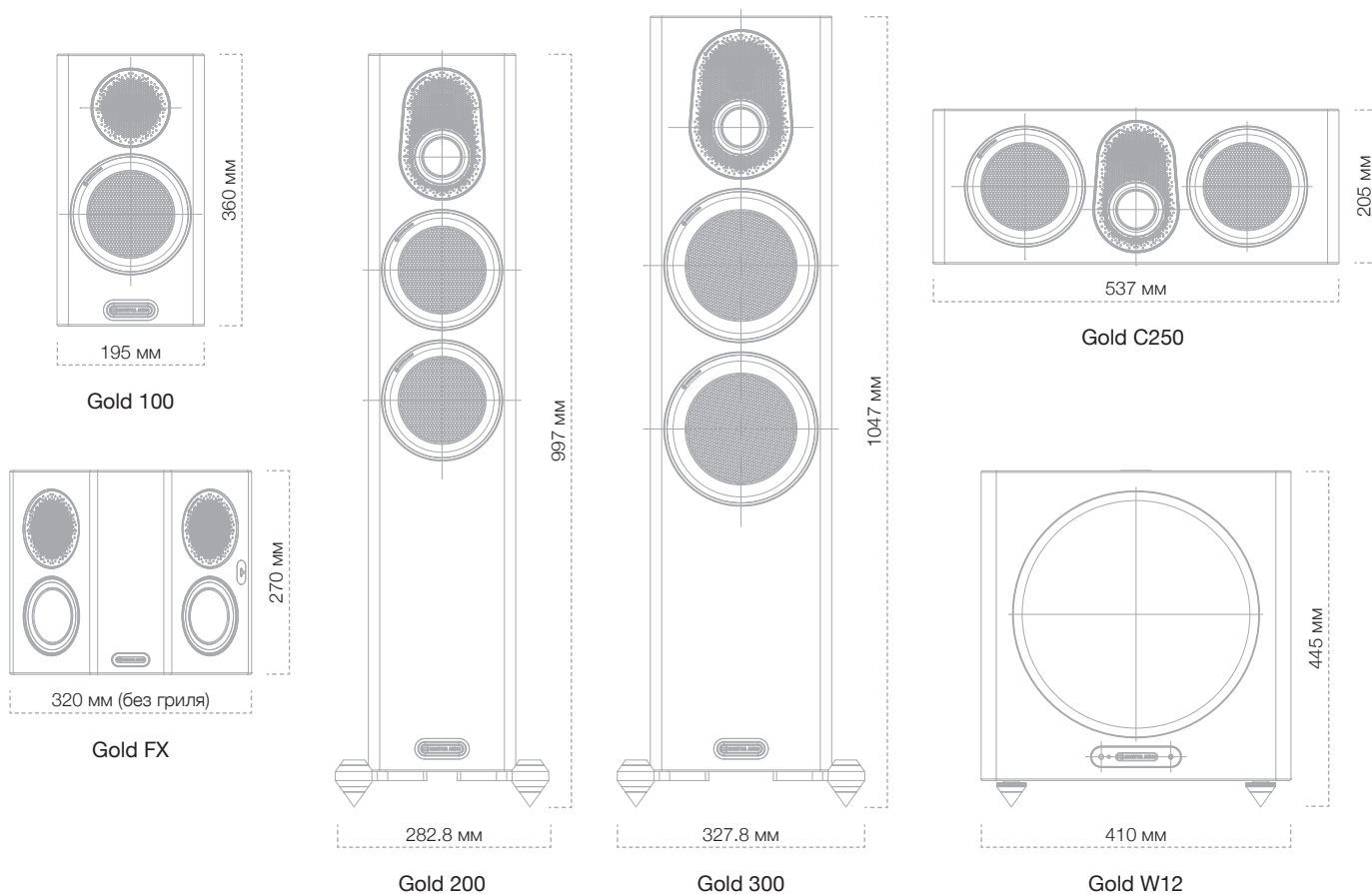


Piano Ebony

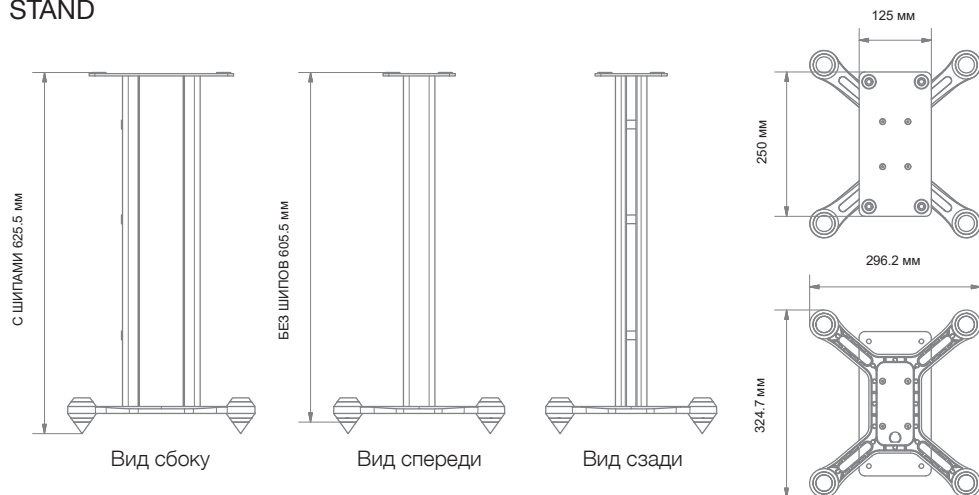
Корпуса, изготавливаемые вручную, отделаны шпоном натурального дерева высшего качества, рояльным лаком или имеют матовое белое исполнение.

Варианты отделки:

- Чёрный рояльный лак
- Матовое белое покрытие
- Тёмный орех – полированный шпон высшего качества
- Эбеновое дерево – лакированный шпон высшего качества



STAND



ВАРИАНТЫ ОТДЕЛКИ

Чёрная или белая



Технические характеристики

Модель	Gold 100	Gold 200	Gold 300	Gold C250	Gold FX
Конструкция	Двухполосная	Трёхполосная	Трёхполосная	Трёхполосная	Двухполосная
Частотный диапазон (-6 дБ)	40 Гц – 50 кГц	35 Гц – 50 кГц	30 Гц – 50 кГц	40 Гц – 50 кГц	60 Гц – 50 кГц
Чувствительность (1 Вт на 1М)	86 дБ	88 дБ	90 дБ	88 дБ	86 дБ
Номинальное сопротивление	4 Ом	4 Ом	4 Ом	4 Ом	4 Ом
Минимальное сопротивление	2.8 Ом при 3.4 кГц	3.4 Ом при 1 кГц	3.5 Ом при 1 кГц	2.8 Ом при 3.7 кГц	3.7 Ом при 3 кГц
Макс. звуковое давление	110 дБА (пара)	114 дБА (пара)	117 дБА (пара)	111 дБА (каждая)	109 дБА (пара)
Мощность (RMS)	120 Вт	200 Вт	250 Вт	200 Вт	100 Вт
Рекомендованная мощность усилителя	60 – 120 Вт	80 – 200 Вт	100 – 250 Вт	80 – 200 Вт	30 – 100 Вт
Тип корпуса	Фазоинвертор HiVe II	Двойной фазоинвертор HiVe II	Двойной фазоинвертор HiVe II	Закрытый корпус	Закрытый корпус
Частоты кроссовера	2.5 кГц	НЧ / СЧ: 650 Гц СЧ / ВЧ: 3.5 кГц	НЧ / СЧ: 650 Гц СЧ / ВЧ: 3 кГц	НЧ / СЧ: 1.2 кГц СЧ / ВЧ: 4 кГц	2.5 кГц
Динамики	СЧ/НЧ: 1 x 6 ^{1/2} " RDT II длинноходный ВЧ: 1 x MPD	НЧ: 2 x 6 ^{1/2} " RDT II длинноходный СЧ: 1 x 2 ^{1/2} " C-CAM ВЧ: 1 x MPD	НЧ: 2 x 8" RDT II длинноходный СЧ: 1 x 2 ^{1/2} " C-CAM ВЧ: 1 x MPD	НЧ: 2 x 6 ^{1/2} " RDT II длинноходный СЧ: 1 x 2 ^{1/2} " C-CAM ВЧ: 1 x MPD	СЧ/НЧ: 2 x 4" C-CAM ВЧ: 2 x MPD
Габариты, включая гриль и разъёмы (В x Ш x Г)	360 x 195 x 330.6 мм	950 x 195 x 330.6 мм	1000 x 240 x 360.6 мм	205 x 537 x 330.6 мм	270 x 341.8 x 160 мм
Габариты, включая ножки и шипы (В x Ш x Г)	–	997 x 282.8 x 387.8 мм	1047 x 327.8 x 417.8 мм	–	–
Вес одной колонки	9.12 кг	21.86 кг	30.56 кг	14.48 кг	6.2 кг
Варианты отделки	Satin White, Dark Walnut, Piano Ebony, Piano Gloss Black				

Модель	STAND для размещения Gold 100
Габариты (В x Ш x Г)	605.5 x 296.2 x 324.7 мм
Габариты, включая шипы (В x Ш x Г)	625.5 x 296.2 x 324.7 мм
Варианты отделки	Чёрный или белый

Дополнительную информацию можно найти на сайте monitoraudio.ru

Модель	Сабвуфер Gold W12
Конструкция	Длинноходный динамик 12" с диффузором C-CAM конической формы. Два 200 мм ABR-излучателя (auxiliary bass radiator) Толщина передней панели – 36 мм, корпус из MDF 25 мм со внутренними распорками и закрытым отсеком усилителя
Нижняя граничная частота	25 Гц при -3 дБ / 20 Гц при -10 дБ (открытое пространство) Предустановка Music (по умолчанию): 19 Гц при -3 дБ / 16 Гц при -10 дБ (в помещении) Ограничена защитным фильтром нижних частот (12 Гц при -3 дБ)
Верхняя граничная частота	150 Гц при -3 дБ
Динамик	1 x 12" C-CAM с тройным подвесом и длинноходной звуковой катушкой 3"
Линейный ход диффузора	19 мм Рабочий объём – 1.6 литра
Мощность усилителя	600 Вт
Класс усилителя	Класс D со стабилизированным блоком питания (SMPSU)
Цифровая обработка сигнала	Цифровой сигнальный процессор, 50 млн. операций в секунду, 512 инструкций на такт, динамический диапазон 138 дБ, 56-битная обработка с двойной точностью, динамически обновляемый микроконтроллер до 50 МГц
Цифровое преобразование	24 бит / 48 кГц АЦП и ЦАП ADAU1701, встроенный в ЦСП
Светодиодный интерфейс управления	Регулируемая яркость 0 – 100%, функция автоматического выключения Быстрый доступ к разделам меню: подстройка и отключение звука, ФНЧ, фаза, выбор предустановок
Основные настройки (через приложение SubConnect)	Яркость дисплея (0 – 100%), уменьшение яркости (до 10% или выключение), пресет по умолчанию, выходы с отключением звука, назначение триггера 12 В (включение / выключение питания или выбор пресета), входное усиление (основное от -80 до +20 дБ, подстройка от -11 до +11 дБ, отключение), фаза (0 – 360° с шагом 15°), порог ночного режима (от 0 до -36 дБ), автоматическое включение / выключение (обнаружение сигнала, всегда включено, тайм-аут от 5 до 240 мин.)
Пользовательские пресеты (через SubConnect)	4 настраиваемых пользовательских пресета: название, частота ФНЧ (20 – 135 Гц с шагом 5 Гц), крутизна характеристики ФНЧ (-12 или -24 дБ / октава), вход (Stereo, LFE или оба), подстройка (от -6 до +6 дБ), режим эквалайзера (Impact, Music, Movie или Default), пользовательские фильтры (6 настраиваемых фильтров), подстройка под помещение (вкл. / выкл.), ночной режим (вкл. / выкл.)
Пользовательская коррекция частоты (через SubConnect)	6 полностью настраиваемых EQ-фильтров и 4 предустановленных с коррекцией усиления: Flat / Music / Movie / Impact
Подстройка под акустику помещения	6 настраиваемых системой EQ-фильтров, использующих специальный алгоритм. Процесс измерения инициируется с панели управления или через приложение SubConnect с использованием до 6 положений микрофона (по умолчанию 2).
Ночной режим	Задаваемый (вкл. или выкл.) для пресета общим порогом (от 0 до -36 дБ). Уменьшение динамического диапазона приглушает громкие фрагменты.
Регулятор фазы	0° – 360° с шагом 15° и с инвертированием на 180°
Фильтр низких частот	Второго или четвёртого порядка (12 или 24 дБ / октава), регулируется с шагом 5 Гц от 35 до 135 Гц
Автоматическое обнаружение сигнала	Линейный уровень > 1 мВ на балансном и небалансном входах. Автоматические переход в режим ожидания, регулируется в диапазоне от 5 до 240 мин. с шагом 5 мин.
Цифровой регулятор громкости	От -11 до +11 дБ с шагом 1 дБ с панели управления. От -80 до +20 дБ с шагом 1 дБ из приложения SubConnect.
ИК-коды дистанционного управления	Поддержка ИК-управления. ИК-приёмник на передней панели с красным светодиодным индикатором.
Приложение SubConnect для ПК	Работает под Windows (7 или выше, 32 / 64 бит), доступно для скачивания на сайте Monitor Audio. Позволяет регулировать параметры работы сабвуфера. Установки могут быть сохранены для их корректировки оффлайн.
Аудиовходы / выходы	Балансный вход LFE (XLR), небалансный вход LFE (RCA), небалансный стереовход (RCA) Балансный выход LFE (XLR), небалансный выход LFE (RCA), небалансный линейный стереовход (RCA)
Остальные разъёмы	Триггерный вход 12 В (3.5 мм моно mini-jack, порог 6 В), настраиваемый на включение / выключение или изменение пресетов, вход для микрофона 3.5 мм, разъём RJ45 с поддержкой RS232 (EIA/TIA - 561, Tx – Pin 6, Rx – Pin 5, земля – Pin 4), выход ИК-репитера (3.5 мм моно mini-jack), USB – Type B для подключения к ПК-приложению SubConnect и обновления прошивки
Сертификация	CE / CB/ ETL / FCC / CCC/ ErP (соответствие стандартам энергосбережения)
Напряжение питания	100 – 120 В переменного тока ~60 Гц / 220 – 240 В переменного ток ~50/60 Гц (выбирается вручную)
Потребляемая мощность	Максимальная – 600 Вт, в режиме ожидания – < 0.5 Вт (соответствует ErP)
Тип предохранителя	20 мм T8AL 250 В переменного тока
Вес	26.98 кг
Габариты, включая усилитель, динамики и разъёмы (В x Ш x Г)	413 x 410 x 433.5 мм
Габариты, включая усилитель, динамики, разъёмы и ножки (В x Ш x Г)	445 x 410 x 433.5 мм
Варианты отделки	Satin White, Dark Walnut, Piano Ebony, Piano Gloss Black



Monitor Audio Ltd

24 Brook Road, Rayleigh, Essex, SS6 7XJ, England

info@monitoraudio.com

monitoraudio.com

Представитель в России – АО «Барнсли Импорт»

+7 495 927 0194

ma@barnsly.ru

monitoraudio.ru