

AIM SERIES 2
Встраиваемая
акустика

ATX100 | AIM2LCR55 | AIM2LCR52

Dolby Atmos® акустические системы

CEDIA 2016



SpeakerCraft®



НОВОЕ ИЗМЕРЕНИЕ КИНЕМАТОГРАФА

SPEAKERCRAFT AIM SERIES 2 DOLBY ATMOS® ENABLED SYSTEMS

Одно из достояний SpeakerCraft - это прорывные инновации. Новое семейство AIM Series 2 In-Wall продолжает эту традицию с инновациями созданными для Dolby Atmos® и других объектно-ориентированных звуковых форматов. Dolby Atmos обеспечивает более захватывающие и вовлекающие ощущения, чем традиционные системы объемного звучания, давая создателям контента возможность "творить" аудио, как никогда раньше. Мы вливаемся в эту новую волну в качестве первых встраиваемых акустических систем, призванных максимально проявить возможности Dolby Atmos.

И сердцем этой системы является первая в мире, встраиваемая в стену акустическая система Dolby Atmos® - SpeakerCraft ATX100, которая добавляет "высотные" элементы, определяющие звуковую картину Dolby Atmos.

Эти "высотные" элементы не просто звук с потолка - они имеют важное значение для "верхних" частей саундтрека, которые работают с передней, боковой и задней звуковой картиной для максимального погружения. ATX100 проецирует звуковой сигнал на потолок, чтобы отразившись от него звук лился на слушателя в обволакивающих ощущениях домашнего кинотеатра. В сочетании с новыми колонками AIM LCR5 FIVE Series 2 или AIM LCR5 TWO Series 2 эта комбинация создает дерзкую, премиальную и удивительно захватывающую акустическую систему.





AIM LCR5 FIVE Series 2

Aim-able Left Center Right Speaker

Order# AIM2LCR55

- Низкопрофильный магнитный гриль
- Два, 5 1/4" Конических Кевларовых Вуфера с удлиненным ходом и принудительным конвекционным охлаждением
 - Вентилируемый сердечник магнита, с геометрической модуляцией потока, для увеличения мощности и уменьшения самоиндукции.
 - 4 слойная катушка из омедненного алюминия
- Запатентованный массив из 3-х 1" титановых твитеров с 3-мя степенями свободы
 - Установленные на поворотном отражателе для произвольного направления звука.
- Управление кроссовером на передней панели

Power Handling: 190 Watts
 Sensitivity: 91dB 1W/1m
 Impedance: Frequency 8 Ohm
 Response: 48Hz - 22kHz
 Размер с грилем: 461 x 227 x 99mm
 Размер выреза: 430 x 197mm



AIM LCR5 TWO Series 2

Aim-able Left Center Right Speaker

Order# AIM2LCR52

- Низкопрофильный магнитный гриль
- Два, 5 1/4" Конических Карбоновых Вуфера с удлиненным ходом
 - 4 -х слойная катушка
- Запатентованный массив из 3-х 1" твитеров с 3-мя степенями свободы
 - Установленные на поворотном отражателе для произвольного направления звука.
- Управление кроссовером на передней панели

Power Handling: 135 Watts
 Sensitivity: 89dB 1W/1m
 Impedance: Frequency 8 Ohm
 Response: 52Hz - 20kHz
 Размер с грилем: 461 x 227 x 99mm
 Размер выреза: 430 x 197mm



AIM Series 2 ATX100

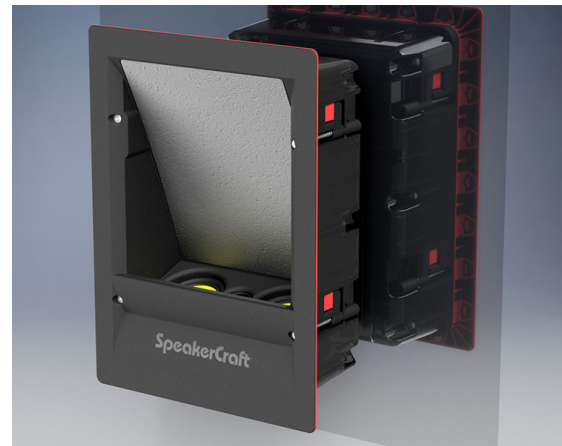
AIM Series 2 Dolby Atmos® Enabled In-Wall Height Module

Order# ATX100

- Соответствует требованиям Dolby Atmos для жилых помещений
- Низкопрофильный магнитный гриль
- Два, 2 1/2" Кевларовых Mid-Bass Драйвера
- 3/4" Титановый купольный твитер с неодимовым магнитом
- Полностью интегрированный акустический объем. (короб)

Power Handling: 125 watts
 Sensitivity: 89dB 1W/1m
 Impedance: 8 Ohm
 Frequency Response: 90Hz - 20kHz
 Размер с грилем: 310mm x 229mm x 100mm
 Размер выреза: 279mm x 197mm

Акустическая система AIM Series 2 ATX100 вошла в TOP 6 лучших громкоговорителей 2016 года по версии CE Pro



Эксклюзивный Дистрибьютор
 на территории России,
 компания CI GROUP



WWW.CI-COM.RU