

# Enceintes haute fidélité

*High fidelity speakers*



Collection 2017 / 2018

# Présentation

Fondé en 1986 par Mr et Mme VISAN, Davis Acoustics s'est constamment développé pour devenir un acteur incontournable de la Hifi en France et à l'international.

En 2016, la société a célébré ses 30 ans d'existence et cet anniversaire a été marqué par une consécration, puisque l'Olympia One Master (la petite enceinte compacte) a reçu des éloges dans toutes les revues HIFI qui l'ont testées (notamment DIAPASON qui lui a décerné un «Diapason d'Or»). Très souvent récompensés par la presse spécialisée, ces produits peuvent aussi bien être utilisés pour la Hifi que pour le Home Cinéma.

2017 sera une année remarquable avec l'entrée de deux nouvelles gammes : La gamme Balthus et la gamme Courbet. Toutes ces nouvelles enceintes sont le fruit de nombreuses heures de laboratoire et de réflexion. Elles sauront vous séduire par leurs formes épurées, leurs finitions laque irréprochables...

Mais la soif de recherche ne s'arrête pas là, et de nouveaux produits qui sauront ravir le plus grand nombre d'entre vous vont être dévoilés très prochainement!

A travers ce catalogue, les nouvelles collections vous seront dévoilées. Tous ces produits conservent la signature sonore, propre à la marque depuis sa création, à savoir un rapport qualité/prix/émotion sans égal. L'histoire de Davis depuis sa création vous intéresse? Allez vite à la page 8 découvrir 30 ans de dates clefs pour la société.

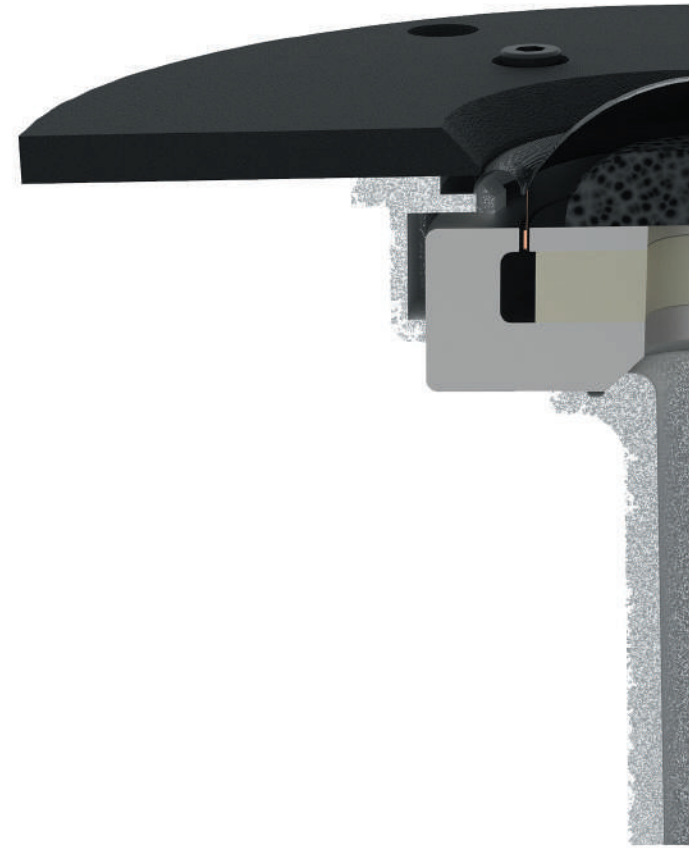
Laissez-vous séduire.  
Bonnes écoutes...

*For the past 30 years, DAVIS ACOUSTICS has set out to create high-quality speakers designed for the most demanding listeners.*

*Based on this experience, Davis invites you to discover its new creations. All these products were developed to achieve a true musical sensation in multiple environments, from conventional stereo listening to state-of-the-art home theater application.*

*The newly designed shapes and the specially selected wood grades allow for an agreeable addition to any home interior.*

*Let us seduce you.  
Happy listening...*



# Karla

DAVIS ACOUSTICS



Sans compromis, l'enceinte Karla a été élaborée pour les plus exigeants. Des moteurs magnétiques surdimensionnés jusqu'aux membranes composites choisies... Aucun composant n'a été placé par hasard.

*Without compromise, enclosure Karla was worked out for most demanding. Oversize magnetic engines with the composite cones chosen, no component was placed by chance.*



# Héritage

L'acoustique à la française

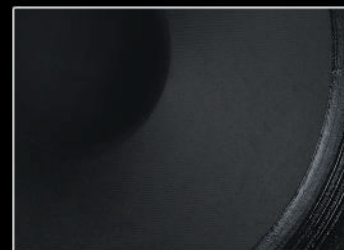
*French acoustics*



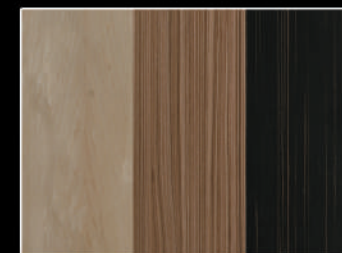
Cézar, laque noire



Notre célèbre tweeter à cône kevlar, une technologie unique.  
*Our famous kevlar cone tweeter, a unique technology.*



Le 20 DE8, 1000 heures de laboratoire !  
*The 20 DE8, 1000 hours of laboratory !*



Trois finitions possibles pour la Renoir :  
Bouleau flamme, noyer, ébène.  
*Renoir is available in three versions : Birch, walnut, ebony.*



Renoir

Une 3 voies d'exception qui renferme tout le savoir-faire de Davis.  
*The RENOIR uses the best DAVIS ACOUSTICS drivers equipped with TiCoNAL magnets, you'll get an incredible sound stage.*



MV One

L'enceinte atypique par excellence : une seule voie, pour une transparence totale.  
*It uses the famous 20De8 full range without any crossover. The sound is amazing, full of energy.*



César

La fameuse enceinte qui a permis une reconnaissance à la marque. Aujourd'hui équipée du tweeter à cône et d'un woofer de 25 cm sur-motorisé.  
*The CESAR home speaker is the result of dedicated years of research and development.*



Cézanne

La soeur cadette de la Cesar, plus fine, mais tout aussi naturelle.  
*The Cezanne deliver a very realistic sound in a moderate size three way enclosure.*



Monitor

Une bibliothèque extrêmement précise et détaillée.  
*The Monitor is a bookshelf extremely precise and detailed.*



Olympia One Master

Notre célèbre "étagère" de compétition, au naturel extrême.  
*Beyond anyone's expectations, DAVIS technology and knowhow all in a small box!*



Centrale Premium

Le complément idéal des produits de la gamme, pour un système cinéma.  
*The perfect complement to the products of the range, for a home cinema.*

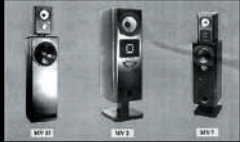
- Karla ■ p.2
- Courbet ■ p.4
- Héritage** ■ p.6
- Série 30 ■ p.8
- Balthus ■ p.10
- Discovery ■ p.12

# 30 ans d'Histoire

1988

Modèle MV7

Premier kit d'enceintes (3 voies).



1991

Lancement du kit Kristel

Il marque une étape importante en termes de notoriété pour Davis Acoustics. À ce jour, il est encore disponible à la vente.



1994

Davis Acoustics emménage à Troyes

En raison du développement constant de l'activité, Davis Acoustics déménage à Troyes. La même année, Davis lance la gamme Ariane et le modèle Krypton.

1998

Meilleur Son européen

Davis Acoustics est récompensé du prix "Meilleur Son européen" pour son kit audio monté dans une Venturi MVS.



1986

Création de DAVIS Acoustics

Michel Visan fonde Davis Acoustics à Saint Maur-des-Fossés (94), Davis lance son premier woofer-médium à membrane en kevlar tressé : le 13KVL5A



1989

Lancement du 20TK8

Lancement du 20TK8, un modèle emblématique (semi large-bande à cône). Développement du premier haut-parleur pour automobile



1993

Lancement de la Davis Acoustics DK200

Première enceinte montée de la marque.



1998

Inauguration d'une nouvelle usine

Implantée en centre ville de Troyes

1999

Meilleure enceinte de l'année en Russie

Recompense décernée pour la Davis Acoustics Havalon.



2002

Première enceinte haut de gamme, la César

Modèle à contre-courant avec un woofer de 31 cm.



2005

Enceinte bibliothèque Nikita

Conçue par Olivier Visan en 2005. Depuis cette date, il a mis au point tous les modèles de la marque (avec notamment la Vinci et la Matisse).



2009

Lancement de l'enceinte colonne Karla

Modèle haut de gamme.



# Gamme Série 30

2012

Décès de Michel Visan

Décès du fondateur de Davis Acoustics. Son épouse Brigitte Visan, prend la tête de la société. Olivier Visan, son fils cadet prend la direction de Davis en 2014.



2016

Anniversaire de la marque

Davis Acoustics fête ses 30 ans d'existence et sort deux produits en édition limitée : La Matisse Série 30 et la Stentaure série 30, tout en laque !



**Matisse série 30**

Notre modèle référence, peut-être le plus vendu de notre histoire, désormais disponible dans une finition entièrement laquée.

**Stentaure série 30**

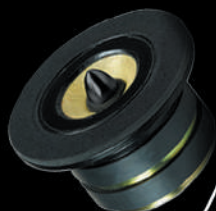
Le modèle qui a marqué les amateurs de haut rendement maîtrisé. Egalement disponible dans une finition luxe, pour célébrer nos 30 ans.

8

2011

Mise au point du haut-parleur large bande 20DE8.

Créé par Michel Visan, pour les 25 ans de la marque.



2015

Lancement d'un nouveau tweeter

Issu des recherches faites pour celui de la Karla, ce tweeter à membrane kevlar et à cône est monté sur la Davis César HD

2017

Sortie de la Balthus

2017

Sortie de la Courbet



Matisse série 30 noire



Matisse série 30 blanche



Stentaure série 30 noire

# Balthus



Balthus 70, frêne noir

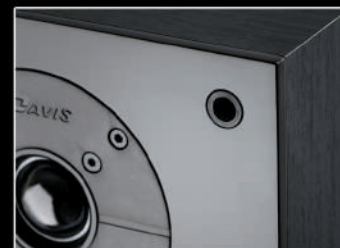
## Un équilibre, une subtilité à toutes épreuves

*Balance, subtlety under all conditions*



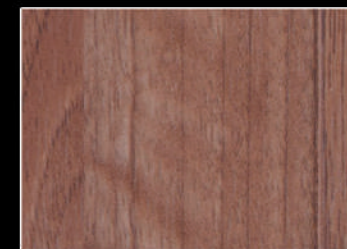
Pour plus d'homogénéité notre fameux 13 cm kevlar « magique » est associé à un tweeter à dôme souple, jamais fatigant.

*To reach a perfect homogeneity, all the speakers of the range are using exactly the same tweeter and the same "magic" midrange (5" cone in kevlar).*



DAVIS a choisi de créer des produits aux formes simples, épurées, sans artifices. Avec une face avant laquée du plus bel effet.

*DAVIS has chosen to create some simple and pur shapes, in order to facilitate the integration of the speakers inside all kind of interiors.*



Deux finitions sont proposées pour cette gamme d'enceintes : « frêne noir » et « Noyer (American walnut) ».

*Those speakers are available in black ash or American walnut.*





### *Balthus 90*

De l'orgue aux cymbales, tous les instruments d'un orchestre symphonique sont présents avec la même énergie. Ce qui donne forcément une sensation plaisante de réalisme.

*From the organ to the cymbals, all the instruments of a symphonic orchestra are present with the same energy. Which gives necessarily a pleasant sensation of realism.*



### *Balthus 70*

Sa très bonne tenue en puissance (lorsqu'elle est bien alimentée) permet l'écoute des meilleurs concerts de rock à niveau réaliste.

*So versatile, the Balthus 70 can also become the centerpiece of a quality home theater system.*



### *Balthus 50*

Discrète par sa taille, elle saura vous convaincre par la véracité de son message et par la nervosité de son registre grave.

*Discreet by its size, it will convince you by the veracity of its message and by the nervousness of its grave register.*



### *Balthus 30*

Les petites enceintes de la gamme, parfaitement travaillées pour obtenir une écoute linéaire et bien définie.

*The smallest speaker of the range, Perfectly worked for a detailed listening.*



### *Balthus 10*

L'enceinte centrale de la gamme, pour une homogénéité parfaite.

*Balthus 10 for perfect homogeneity.*

Karla	■	p.2
Courbet	■	p.4
Héritage	■	p.6
Série 30	■	p.8
<b>Balthus</b>	■	p.10
Discovery	■	p.12

# Discovery



Dhavani, frêne noir

Les premiers pas vers la Hifi selon Davis.

*Les premiers pas vers la Hifi selon Davis.*



Boomers cellulose, rapides et légers, pour un grave tendu et percutant !



Utilisation de la fibre de verre pour nos haut-parleurs medium.



Tweeter à dôme souple pour garantir un aigu fin et précis

Découvrez le monde de la haute Fidélité  
et du home cinéma



Dhavani

Cette enceinte est capable de retranscrire des graves profonds, pour convenir à la restitution de tous les genres musicaux.

*This floor standing speaker uses our latest fiber glass midrange driver equipped with a central bullet.*

Maya

L'enceinte colonne discrète, à prix très doux, mais aux performances bluffantes ! Une colonne au rapport qualité/prix exceptionnel !

*The smallest floorstanding speaker of the DAVIS' range. Both HI-END and affordable.*

Atmosphere

L'enceinte ATMOSPHERE est un modèle d'enceinte « bi-polaire », c'est-à-dire qu'il possède des haut-parleurs dirigés vers des plans différents.

*The atmosphere speakers are "Bi-polar" speakers. It must be installed on the wall at around 3/4 of the total height of the wall*

Eva

Un soin esthétique et technique a été apporté à ce modèle bibliothèque. Derrière une structure moderne, l'EVA renferme un concentré de technologie.

*The EVA is not a bookshelf with one capacitor as a crossover, this is a very accurate speaker, with a lot of technologies.*



Maya Rear

L'enceinte bibliothèque, le plus petit produit de la gamme... mais déjà les premières émotions !

*The smallest speaker of the whole range, but already the first sensations !!!*



Centrale Dhavani

Elle est capable de retranscrire des graves profonds, pour convenir à la restitution de tous les films, même les plus exigeants en matière de basses fréquences.

*This central speaker uses our latest kevlar midrange driver. The low frequency response is amazing for the size of the speakers.*



Centrale Sacha

Discrète, mais performante, la CENTRAL SACHA reprend des composants identiques à sa grande sœur (la colonne MAYA), pour obtenir un son très homogène.

*The CENTRAL SACHA fits perfectly with the other products of the range ! Same tweeter, similar woofers and Crossovers...*

- Karla p.2
- Courbet p.4
- Héritage p.6
- Série 30 p.8
- Balthus p.10
- Discovery p.12

## Karla

• <b>Modèle</b>	<b>KARLA</b>
• <b>Couleur</b>	laque noire ou blanche
<b>Color</b>	black or white piano
• <b>Type</b>	colonne / floorstanding
• <b>Haut-parleurs grave</b>	2 x 21 cm fibre de carbone
<b>Woofer</b>	2 x 8" carbon cones
• <b>Haut-parleurs medium</b>	21 cm Kevlar
<b>Midrange</b>	kevlar cone 8"
• <b>Haut-parleurs aigüe</b>	25 mm dôme souple
<b>Tweeter</b>	25 mm soft dome
• <b>Réponse de fréquence (Hz)</b>	25 ... 40 000
• <b>Rendement (dB)</b>	93
• <b>Puissance (nominale/max)</b>	200 / 300
• <b>Impédance (Ohms)</b>	5 mini
• <b>Dimensions (cm) (h x l x p)</b>	133 x 34 x 64
• <b>Poids (kg)</b>	142

## Combet

<b>COURBET n°9</b>	<b>COURBET n°7</b>	<b>COURBET n°5</b>
laque noire ou blanche / noyer	laque noire ou blanche / noyer	laque noire ou blanche / noyer
black or white piano / walnut	black or white piano / walnut	black or white piano / walnut
colonne / floorstanding	colonne / floorstanding	colonne / floorstanding
2 x 21 cm fibre de carbone	2 x 17 cm fibre de carbone	2 x 13 cm fibre de carbone
2 x 8" carbon cones	2 x carbon cone 6.5"	2 x carbon cone 5"
17 cm kevlar	13 cm kevlar	13 cm kevlar
kevlar cone 6.5"	kevlar cone 5"	kevlar cone 5"
bobine 28 mm dôme souple	bobine 28 mm dôme souple	bobine 28 mm dôme souple
28 mm soft dome	28 mm soft dome	28 mm soft dome
30 ... 25 000	40 ... 25 000	50 ... 25 000
94	92	90
150 / 250	130 / 200	100 / 160
5 mini	5 mini	5 mini
122 x 22 x 32	110 x 18,5 x 28,5	98 x 16 x 25,5
31	24	18

## Heritage

<b>RENOIR</b>	<b>MV ONE</b>
bouleau / noyer / ébène	merisier / merisier teinté rouge
birch / walnut / ebony	cherrywood / rosewood
colonne / floorstanding	colonne / floorstanding
31 cm cellulose	-
12" cellulose	-
17 cm kevlar	large bande : 20DE8
kevlar cone 6.5"	full range 20 De8
cône kevlar bobine 20 mm	-
20 mm kevlar cone	-
32 ... 40 000	40 ... 20 000
94	94
200 / 300	100 / 150
5 mini	8 mini
103 x 34 x 45	100 x 27 x 50
58	44

## Balthus

	<b>BALTHUS 90</b>	<b>BALTHUS 70</b>	<b>BALTHUS 50</b>	<b>BALTHUS 30</b>	<b>BALTHUS 10</b>
• <b>Modèle</b>	<b>BALTHUS 90</b>	<b>BALTHUS 70</b>	<b>BALTHUS 50</b>	<b>BALTHUS 30</b>	<b>BALTHUS 10</b>
• <b>Couleur</b>	frêne noir / noyer	frêne noir / noyer	frêne noir / noyer	frêne noir / noyer	frêne noir / noyer
<b>Color</b>	black ash / walnut	black ash / walnut	black ash / walnut	black ash / walnut	black ash / walnut
• <b>Type</b>	colonne / floorstanding	colonne / floorstanding	colonne / floorstanding	bibliothèque / compact	centrale / central
• <b>Haut-parleurs grave</b>	2 x 21 cm pulpe de cellulose	2 x 17 cm pulpe de cellulose	2 x 13 cm pulpe de cellulose	-	-
<b>Woofer</b>	2 x 8" cellulose	2 x 6.5" cellulose	2 x 5" cellulose	-	-
• <b>Haut-parleurs medium</b>	13 cm kevlar	13 cm kevlar	13 cm kevlar	13 cm kevlar	2 x 13 cm kevlar
<b>Midrange</b>	kevlar cone 5"	kevlar cone 5"	kevlar cone 5"	kevlar cone 5"	2 x kevlar cones 5"
• <b>Haut-parleurs aigüe</b>	25 mm dôme souple	25 mm dôme souple	25 mm dôme souple	25 mm dôme souple	25 mm dôme souple
<b>Tweeter</b>	25 mm soft dome	25 mm soft dome	25 mm soft dome	25 mm soft dome	25 mm soft dome
• <b>Réponse de fréquence (Hz)</b>	30 ... 20 000	40 ... 20 000	45 ... 20 000	50 ... 20 000	50 ... 20 000
• <b>Rendement (dB)</b>	93	92	91	90	91
• <b>Puissance (nominale/max)</b>	150 / 250	130 / 200	80 / 150	80 / 120	80 / 120
• <b>Impédance (Ohms)</b>	4 mini	4 mini	4 mini	4 mini	4 mini
• <b>Dimensions (cm) (h x l x p)</b>	108 x 23 x 32,5	102 x 19 x 30	90 x 19 x 26	30 x 18 x 25,5	16,5 x 45 x 21
• <b>Poids (kg)</b>	26	21	17	6	8

## Discovery

<b>DHAVANI</b>
frêne noir
black ash
colonne / floorstanding
2 x 21 cm pulpe de cellulose
2 x 8" cellulose
17 cm fibre de verre
fiber glass 6.5"
25 mm dôme souple
25 mm soft dome
30 ... 20 000
92
120 / 200
5 mini
108 x 23 x 32,5
23

## Série 30

CESAR	CEZANNE	MONITOR	OLYMPIA ONE MASTER	CENTRALE PREMIUM
laque noire / merisier	laque noire / merisier	laque noire	merisier / ébène	laque noire
black piano / cherrywood	black piano / cherrywood	black piano	cherrywood / ebony	black piano
colonne / floorstanding	colonne / floorstanding	bibliothèque / compact	bibliothèque / compact	centrale / central
25 cm cellulose	17 cm pulpe de cellulose	-	-	-
10" cellulose	paper cone 6.5"	-	-	-
17 cm kevlar	13 cm kevlar	13 cm kevlar	13 cm kevlar	2 x 13 cm kevlar
kevlar cone 6.5"	kevlar cone 5"	kevlar cone 5"	kevlar cone 5"	2 x kevlar cones 5"
cône kevlar bobine 20 mm	cône kevlar bobine 20 mm	cône kevlar bobine 20 mm	fissus bobine 28 mm	25 mm dôme souple
20 mm kevlar cone	20 mm kevlar cone	20 mm kevlar cone		25 mm soft dome
35 ... 40 000	40 ... 35 000	45 ... 35 000	47 ... 21 000	50 ... 30 000
92	91	90	90	91
150 / 250	110 / 200	80 / 125	80 / 120	80 / 120
4 mini	4 mini	5 mini	5 mini	4 mini
103 x 29 x 40	100 x 20,5 x 30,5	40 x 24 x 30	35 x 18 x 25	18 x 48 x 25
46	30	22,2	17,3	13,5

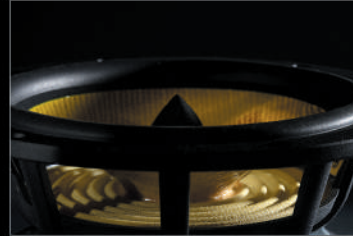
MATISSE SERIE 30	STENTAURE SERIE 30
laque noire ou blanche	laque noire
black or white piano	black piano
colonne / floorstanding	colonne / floorstanding
2 x 13 cm pulpe de cellulose	2 x 17 cm pulpe de cellulose
2 x 5" cellulose	2 x 6.5" cellulose
13 cm kevlar	-
kevlar cone 5"	-
25 mm dôme souple	compression 25mm
25 mm soft dome	Horn Tweeter
45 ... 20 000	40 ... 20 000
91	95
80 / 120	120 / 180
4 mini	4 mini
98 x 19 x 25	98 x 22 x 32
22	24

MAYA	ATMOSPHERE	EVA	MAYA REAR	CENTRALE DHAVANI	CENTRALE SACHA
noyer	noir	frêne noir / noyer	frêne noir	frêne noir	frêne noir / noyer
walnut	black	black ash / walnut	black ash	black ash	black ash / walnut
colonne / floorstanding	bi-polaire / bi-polar	bibliothèque / compact	bibliothèque / compact	centrale / central	centrale / central
17 cm cellulose	-	-	-	2 x 21 cm pulpe de cellulose	-
paper cone 6.5"	-	-	-	2 x 8" cellulose	-
17 cm fibre de verre	2 x 13 cm fibre de verre	13 cm fibre de verre	17 cm fibre de verre	10 cm fibre de verre	2 x 13 cm fibre de verre
fiber glass 6.5"	2 x fiber glass 5"	fiber glass 5"	fiber glass 6.5"	fiber glass 4"	2 x fiber glass 5"
25 mm dôme souple	2 x 25 mm dôme souple	25 mm dôme souple	25 mm dôme souple	25 mm dôme souple	25 mm dôme souple
25 mm soft dome	2 x 25 mm soft dome	25 mm soft dome	25 mm soft dome	25 mm soft dome	25 mm soft dome
45 ... 21 000	55 ... 21 000	55 ... 20 000	55 ... 20 000	55 ... 21 000	55 ... 21 000
91		88	88		
80 / 120	80 / 110	80 / 110	80 / 110	80 / 110	80 / 110
4,5 mini	4 mini	5 mini	5 mini	4 mini	4 mini
90 x 19 x 26	29 x 35 x 18	28 x 16,5 x 20	27 x 16,5 x 20	20 x 52 x 26	16,5 x 40 x 20
15	10	7,5	6,2	11,3	4,7

# Un savoir-faire unique



Plus de 300 références de haut-parleurs fabriquées dans notre site de production Troyen. (10 - Aube)



Davis Acoustics, 70 rue de la Paix, 10000 TROYES, FRANCE.  
Tél.: (+33) 3 25 79 84 84 - Fax: (+33) 3 25 79 84 85 - info@davis-acoustics.com



[www.davis-acoustics.com](http://www.davis-acoustics.com)