

# СЕРИЯ PLATINUM II





Какой должна быть акустическая система, чтобы звучать естественнее своих предшественниц? Это главный вопрос, которым мы в нашей сфере деятельности руководствуемся изо дня в день. Нами движет стремление к наиболее точному воспроизведению звука и минимизации вносимых акустикой искажений. Наглядным примером того, насколько далеко мы продвинулись в своих устремлениях, может служить звучание моделей серии Platinum II – наиболее точных и эстетически привлекательных акустических систем из всех когда-либо выпускавшихся компанией Monitor Audio. Многолетний опыт разработки колонок и анализ результатов экспертных прослушиваний вдохновляли нас на новые открытия, обеспечивая продвижение во всех областях проектирования – электрической, механи-

ческой, магнитной, акустической и эстетической. Результатом стала выпущенная нами линейка исключительно качественных акустических систем, призванная повысить уровень эмоционального восприятия музыки и звукового сопровождения фильмов во всём их естественном великолепии.

Созданная любителями качественного звука для своих единомышленников, серия Platinum II являет собой наш ответ на упомянутый выше главный вопрос. И этот ответ чрезвычайно прост: «Такой, как Platinum II!».



**Дин Хартли,**  
**технический директор Monitor Audio**





# БЕЗУПРЕЧНОСТЬ

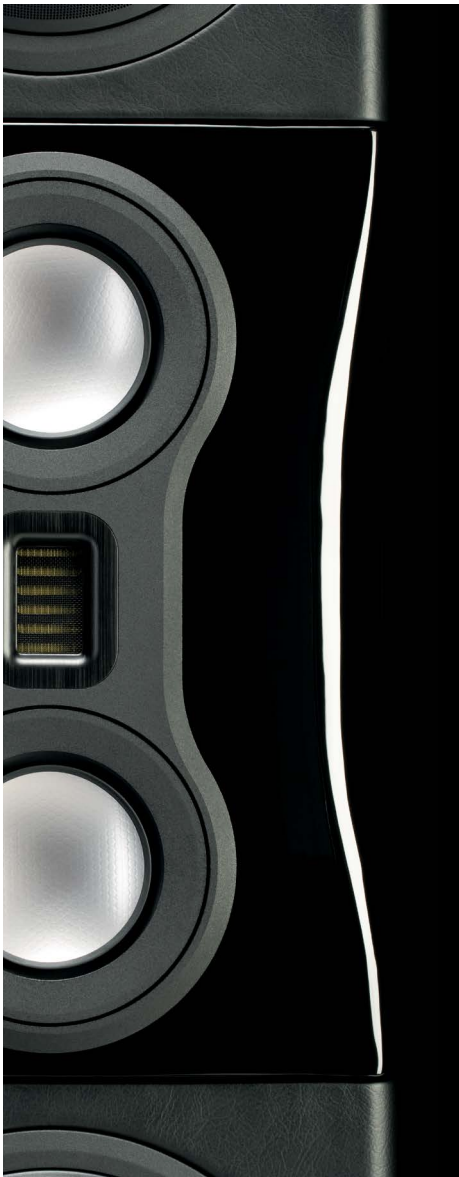


Вы услышите даже жужжание летящей мухи, а оркестр будет играть именно для вас – настолько естественно и со столь непринуждённой масштабностью, что вы поверите, будто находитесь в паре рядов от сцены. Такова магия звучания акустических систем класса High End из серии Platinum II. И будь то словно обрушивающийся с возвышения могучий аккорд, величественный, словно парящий в небесах слаженный хор или же чарующая «приземлённость» сольного исполнения, вы сильнее, чем когда-либо прежде, ощутите ту искру, которая проскакивает между музыкой и музыкантами. Вы словно сами станете одним из участников сюжетов фильмов – даже тех, которые уже видели. И как только вы откроете для себя присущую серии Platinum II полнейшую аутентичность звуковых образов, никакой недосказанности в звучании для вас больше не останется.

Этот момент станет наградой и для нас: нет ничего лучше, чем разделить восторг от звучания, переполняемого естественной энергетикой и динамикой. Наша деятельность как инженеров и аудиофилов посвящена этому своего рода срыванию покровов вот уже более сорока лет. Наши наиболее передовые динамики и кроссоверы, собранные в роскошных корпусах акустических систем, позволяют реализовать ту небывало утончённую звуковую прозрачность, что поднимает продукцию Monitor Audio на новую ступень всемирного признания. Platinum II – выдающийся продукт, и мы надеемся, что удовольствие и вдохновение от прослушивания, которые испытаете вы, как минимум не уступят нашим.



# ТОЧНОСТЬ



Корпуса моделей серии Platinum II – яркий пример безукоризненного мастерства. Каждый из них собирается вручную с высочайшей точностью изготовления, отличающей производителей элитной мебели. Корпуса, отделываемые натуральным шпоном из палисандра-сантос или эбенового дерева, подбираются по парам, и на них вручную наносятся 11 слоёв прозрачного лака, после чего они полируются для придания текстурированной поверхности допол-

нительной глянцевитости. Кроме того, предлагается отделка роскошным чёрным рояльным лаком.

Передние панели отделываются вручную исключительно качественной кожей Inglestone от Andrew Muirhead – британского бренда класса «люкс». Таков уровень внимания и заботы, щедро вкладываемых в корпуса акустических систем Platinum II, на изготовление каждого из которых уходит 144 часа рабочего времени.

# ОСОБЕННОСТИ



Аудиофильские рабочие характеристики акустики серии Platinum II дополняются потрясающим дизайном и тщательным подбором материалов. Не упущена ни одна деталь! Путем тщательного моделирования методом конечных элементов мы оптимизировали работу электрических, механических, магнитных и акустических компонентов, реализуя самые амбициозные технические решения. В конструкции моделей Platinum II используются улучшенные модификации динамиков RDT® и – впервые у Monitor Audio – твитер MPD (Micro Pleated Diaphragm). Нельзя не упомянуть усовершенствованные кроссоверы и клеммы для подключения к усилителю, наряду с патентованными технологиями ARC®, TLE и HiVe®II. Линейка Platinum II развивает более чем сорокалетний опыт создания акустики, представляя собой модельный ряд класса high-end, обеспечивающий предельно достоверное звучание источников сигнала.



# ТЕХНОЛОГИИ

**MPD-ТВИТЕР (MICRO PLEATED DIAPHRAGM):** MPD можно считать одним из главных достижений группы инженеров, создавших Platinum II. Налицо поистине фантастическое переосмысление прежнего технического решения, трансформация одной из множества удачных идей в аудиофильский супердинамик, работающий точнее и эффективнее предшественников. MPD-твитер, в котором используется новая лёгкая ленточная диафрагма собственной конструкции, в восемь раз превосходящая по площади традиционный купольный твитер, работает как своего рода быстродействующий аккордеон: посредством молниеносного сжатия складок формируется плавная амплитудно-частотная характеристика шириной до 100 кГц с естественным быстрым откликом. В результате динамик звучит исключительно реалистично, выдавая спектр высших гармоник каждой ноты без размывающих искажений.



# ДИНАМИКИ

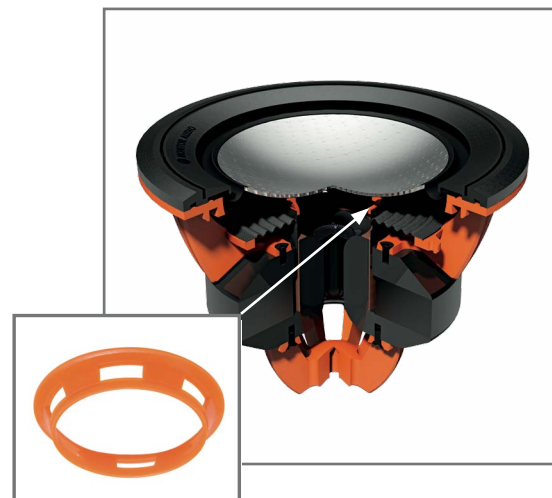
**RDT II (ТЕХНОЛОГИЯ ЖЕСТКОЙ ДИАФРАГМЫ 2-ГО ПОКОЛЕНИЯ):** конструкция из сверхтонких слоёв малой массы скреплена с ячеистой основой из материала Nomex®. Диафрагма легка, прочна и способна быстро реагировать на сигнал, не деформируясь. Её передний слой выполнен из материала C-CAM®, а задний – из тканого углеволокна. Новая структура уменьшает искажения более чем на 8 дБ при частотах от 300 Гц.

**ГЕОМЕТРИЯ И ПОДВЕСКА ДИФфуЗОРА:** новые диафрагмы RDT II имеют низкий вогнутый профиль, у которого для формирования сплошной излучающей поверхности, обладающей повышенной прочностью и структурной целостностью, нет центрального отверстия. За диффузором размещается эффективный привод, обеспечивающий более чувствительный и быстрый ход, меньший уровень искажений и естественное звучание.

**КОНСТРУКЦИЯ КРОССОВЕРОВ:** перед нами модернизированные разделительные фильтры из комплектующих самого лучшего качества. Металлизированные полипропиленовые конденсаторы аудиофильского класса в специальном исполнении тщательно отбираются в пределах допуска в 1% для обеспечения предельно качественного и сбалансированного звучания.







#### **ПАТЕНТОВАННЫЙ МЕХАНИЗМ DCF:**

инновационное решение для всех СЧ/НЧ-динамиков – вместо обычного жёсткого соединения динамика и звуковой катушки используется гибкое. Dynamic Coupling Filter представляет собой нейлоновое кольцо, которое остаётся жёстким до частоты среза, а по её достижении и превышении работает как пружина. Кольцо имеет сквозные отверстия, улучшающие охлаждение звуковой катушки и стравливающие давление воздуха из области за диффузором.

#### **КАТУШКИ С ПОЛНОЙ НАМОТКОЙ:**

подвесные звуковые катушки, которые даже при экстремальных значениях хода диффузора остаются внутри магнитного зазора, преобразуя в перемещение всю подводимую энергию. Здесь используется провод не круглого, а прямоугольного сечения, благодаря чему привод генерирует больше энергии.

#### **ОПТИМИЗАЦИЯ ТЕПЛОВОЙ НАГРУЗКИ:**

если звуковая катушка перегревается, то пропорционально перегреву уменьшается КПД динамика. Это называется термической компрессией мощности. Применяемые в акустических системах Platinum II элементы подвергнуты чернению анодированием для отвода тепла от катушки при интенсивном нагружении. Результат – реалистичная динамика и более высокая верность воспроизведения звука в целом.

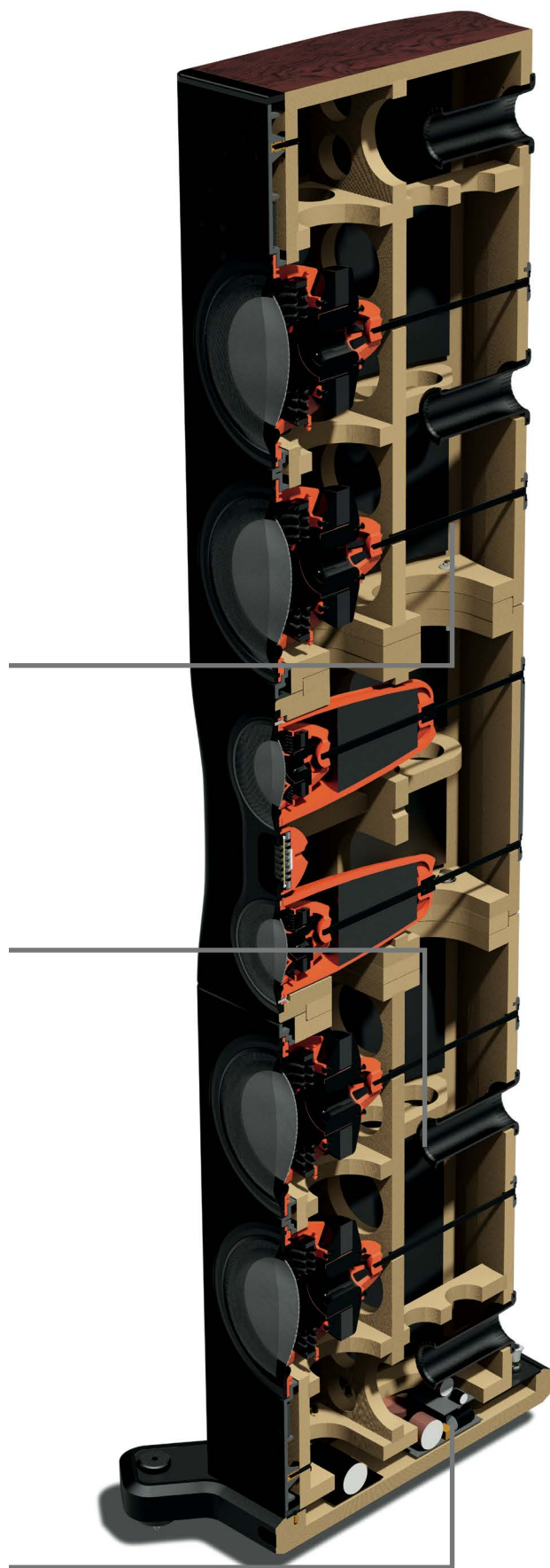
# КОРПУС

**КРЕПЛЕНИЕ ДИНАМИКОВ СКВОЗНЫМ БОЛТОМ:** каждый из СЧ / НЧ-динамиков, используемых в серии Platinum II, крепится к корпусу сзади длинным болтом, затягиваемым на заводе с тщательно рассчитанным крутящим моментом. Болт обеспечивает одинаковое усилие прижима динамика по периферии, одновременно устраняя необходимость в передних крепежных элементах и гарантируя надлежащую жесткость крепления системы привода. Кроме того, каждый такой болт работает как дополнительная распорка, увеличивающая жёсткость конструкции всей акустической системы. Результат – снижение уровня вибрации корпуса для большей чистоты звучания и более эстетичный дизайн ввиду отсутствия видимых элементов крепления.

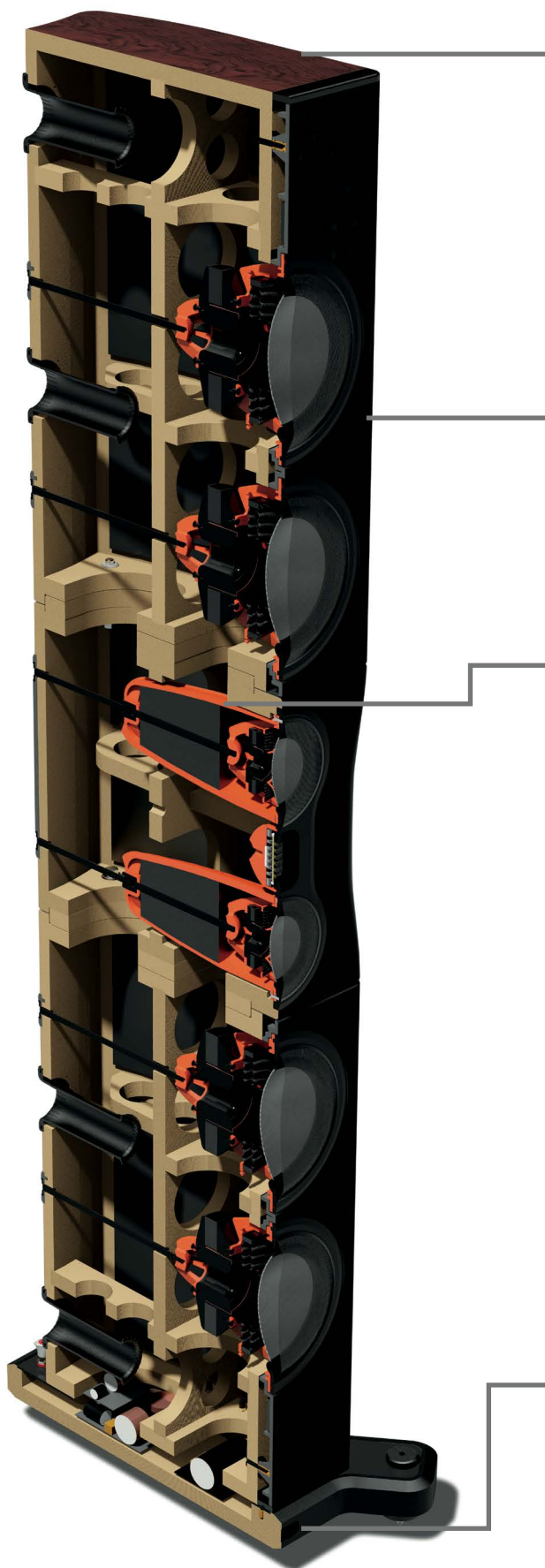
**HiVe II (ВЫСОКОСКОРОСТНОЙ ФАЗОИНВЕРТОРНЫЙ ПОРТ 2-ГО ПОКОЛЕНИЯ):** усовершенствованный фазоинвертор имеет прямые канавки для ускорения воздушного потока и уменьшения турбулентности. Технология HiVe II перемещает воздух внутрь и наружу гораздо быстрее, чем традиционный порт. Результат – более глубокий бас с сохранением естественной динамики звучания.



Основным компонентом внутренней электропроводки моделей Platinum II стал посеребренный кабель Pureflow из бескислородной меди, выбранный благодаря обеспечиваемой им чистоте звучания и высокой проводимости.







**КРИВОЛИНЕЙНАЯ УСИЛЕННАЯ КОНСТРУКЦИЯ КОРПУСА:**

изогнутые поверхности по своей природе прочнее плоских, и, поскольку внутренние боковины в данном случае имеют неправильную форму, подавляется образование стоячих волн. Для обеспечения максимально возможной целостности конструкции разработаны новые внутренние силовые элементы, а для полного поглощения вибрации корпуса на все внутренние стенки наносится демпфирующая битумная мастика. Результат – в высшей степени жесткий, акустически инертный корпус для естественного и исключительно достоверного воспроизведения звука.

**АНТИРЕЗОНАНСНЫЙ КОМПОЗИТ (ARC):**

Из этого инновационного полимера с минеральными добавками изготавливаются оптимально демпфированные элементы конструкции с повышенной акустической инертностью. В моделях Platinum II таковыми являются кожухи СЧ-динамиков и компоненты передней стенки. Результат – снижение вибрации корпуса и, как следствие, более чистый звук.

**TLE (СУЖАЮЩИЙСЯ КОРПУС ДИНАМИКА):**

сужающийся закрытый внутренний корпус СЧ-динамиков в серии Platinum II отливается из материала ARC и препятствует образованию стоячих волн (внутренних отражений звуковых волн) в корпусе акустической системы. Результат – более точное воспроизведение средних частот и уменьшение вибрации корпуса, повышающее точность звучания.



# ВНИМАНИЕ К МЕЛОЧАМ



**ИНДИДУАЛЬНЫЕ ГРИЛИ ДИНАМИКОВ:** обеспечивают исключительную акустическую прозрачность. Это означает, что мелкие нюансы звучания слышны как при отсутствии, так и при наличии грилей – выбор за вами.

**КЛЕММЫ И ОПОРЫ В СПЕЦИАЛЬНОМ ИСПОЛНЕНИИ:** клеммы вытачиваются из цельной медной заготовки, их проводящие части покрываются родием, отличающимся превосходной электропроводностью и высоким сопротивлением окислению. Можно подключать кабели с разъёмами типа «банан», «лопатка» или оголённые провода диаметром до 4 мм (7AWG).

Регулируемые по высоте опоры моделей PL200 II, PL300 II, PL500 II, PLW215 II, PL100 II и Centre отвечают самым жёстким стандартам качества. Вкручиваемые в опоры шипы вытачены из высокопрочной стали и хромированы до зеркального блеска. Для твёрдых напольных покрытий в конструкции опоры предусмотрена скользящая резиновая подкладка.

# PL100 II



Присущая моделям серии Platinum II кристально чистая тональная точность в полной мере представлена в этой компактной двухполосной акустической системе с одним 6.5" СЧ/НЧ-динамиком RDT II и твитером MPD. Несмотря на скромные размеры, PL100 II создаёт широкую открытую

звуковую сцену, с захватывающей динамикой и стабильным до осязаемости звуковым образом. Специальные напольные стойки (продаются отдельно) позволят установить пару PL100 II на той высоте, которая лучше всего подходит для прослушивания в вашем случае.



# PL200 II



Маловероятно, что вы найдёте более убедительную акустическую систему, чем PL100 II, в её ценовой категории, но если вы сравните с младшей сестрой напольную PL200 II, то сразу же заметите эффект работы четырёх динамиков в более крупном корпусе. Качество инженерных решений серии Platinum II таково,

что общий характер звучания отличается заметной слаженностью и экспрессией у всех моделей, однако, за счёт добавления второго 6.5" динамика RDT II, бас у PL200 II более весомый, а используемый в этой модели специальный 4" СЧ-динамик RDT II придаёт дополнительную чёткость вокалу и струнным. Тонкие

текстуры выражены ярче и каждая нота передаётся авторитетнее. Тут действует просто фактор масштаба. Отличающая серию Platinum II высочайшая точность воспроизведения – это данность; вам просто нужно соизмерить её с габаритами вашей комнаты.



# PL300 II



Дальнейшее увеличение размеров корпуса колонки приносит ещё больший выигрыш – встречайте PL300 II! Более метра в высоту, эта акустическая система, предназначенная для установки в просторных помещениях, заполняет пространство необъятной звуковой сценой с избытком естественных деталей. Набор из четырёх

динамиков – двух низкочастотных восьмидюймовых RDT II, среднечастотника 4" в корпусе TLE и твитера MPD, она полностью улавливает переменчивое тональное многообразие и динамическую насыщенность любого исполнения и воссоздаёт их с поистине оркестровой масштабностью. Исследуйте глубины и покоряйте музыкаль-

ные высоты с непринуждённостью, подтверждающей бесспорную истину: чем больше модель серии Platinum, тем драгоценнее то, что она дарует.

# PL500 II

В сравнении с ближайшими аналогами величественная PL500 II блистает несомненным совершенством звучания. Присутствует вся гамма конструктивных достижений Monitor Audio: шелковистые слои изысканного звучания верхних частот опираются на чётко очерченный среднечастотный диапазон, без заметного перехода подкрепляемый глубоким, чистым и демонстрирующим быстроту реакции басовым фундаментом. Звук более, чем когда-либо, обладает весомой авторитетностью, передающей «живой» характер инструментов, голосов и создаваемой ими атмосферы настолько достоверно, что исполнители словно материализуются в окружающем пространстве. Это сама суть точности воспроизведения звука – величавая, обольщающая ритмической изысканностью и абсолютно неотразимая по силе динамического воздействия. Самая совершенная наша модель с четырьмя восьмидюймовыми НЧ-динамиками RDT II, двумя четырёхдюймовыми СЧ-драйверами RDT II и твитером MPD передаёт весь гармонический диапазон любого произведения с предельной точностью и синхронизацией. Создаваемое ею звучание музыки и фильмов – живое, бескомпромиссное и гарантирующее полный эффект присутствия.





# PLC150 II



Выстроенную звуковую сцену можно сделать более достоверной. Располагаясь между парой фронтальных колонок в многоканальной системе домашнего кинотеатра, PLC150 II воссоздаст реалистичные диалоги, ни в коей мере не нарушая целостности и слаженности звуковой панорамы и спецэффектов. Оснащенная 6.5-

дюймовым НЧ-динамиком RDT II, 6.5-дюймовым НЧ/СЧ-динамиком RDT II и MPD-твитером, эта модель придаёт звучанию акустических систем левого и правого каналов высочайшую степень «спаянности» и завершённости. Действие фильма «заряжается» эмоциональной притягательностью, сопротивляться которой невозможно!



# PLC350 II



Услышьте разницу в биении сердца. Естественная прозрачность звучания изумительной PLC350 II, в сочетании с PL300 II или PL500 II, позволит вам ощутить себя участником действия фильма. Это уже практически стопроцентный эффект присутствия, с такой детализацией и текстурой, какие под силу наколдовать лишь самой

лучшей аудиоаппаратуре класса high-end. Используемая в PLC350 II конфигурация из двух восьмидюймовых НЧ-динамиков RDT II, четырёхдюймового СЧ-динамика RDT II и твитера MPD воссоздает индивидуальные оттенки даже еле слышного шёпота. И если учесть, что за как минимум шестьдесят процентов

эмоциональной аудиосоставляющей фильмов отвечает акустическая система центрального канала, то PLC350 II в этом отношении достигает необычайных высот, заставляя воодушевлённого зрителя поверить в реальность происходящего на экране.

# PLW215 II

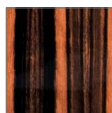


Сабвуфер PLW215 II поможет вам ощутить мощь раскатов грома, превращая низкочастотный рокот в ударную волну. Два 15-дюймовых динамика C-CAM с тройным подвесом, обеспечивающие ход диффузора в 4 см, оснащённые отдельными усилителями с цифровым сигнальным процессором, чисто воспроизводят нижние частоты глубиной до 16 Гц. PLW215 II «бесшовно» расширяет диапазон частот даже в случае использования в качестве фронтальных колонок PL500 II. Аудиоразрешение при этом выходит

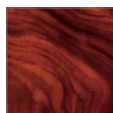
за нижний предел слышимости, но обладает ощутимым физическим измерением. Тем не менее вся эта громоподобная звуковая мощь растратилась бы впустую без надлежащего управления. Настройка возможна с верхней панели сабвуфера или с компьютера, на котором установлено приложение SubConnect. 24-битовый цифровой сигнальный процессор обеспечивает четыре полностью конфигурируемых набора пользовательских пресетов для режимов Flat, Music, Movie и Impact. Если вы захотите точно настроить

параметры, можно отрегулировать частоту среза, крутизну характеристики разделительного фильтра, степень акцентированности звукового образа и настройки полос эквалайзера для каждого набора предустановок. Также предусмотрен режим Night, уменьшающий динамический диапазон до заданного вами уровня. PLW-215 II – наиболее мощный, технически совершенный и естественно звучащий генератор баса из всех когда-либо нами созданных: он идеально соответствует модельному ряду Platinum II.

PIANO BLACK



NATURAL EBONY



SANTOS ROSEWOOD

# ОТДЕЛКА



# ТЕХНИЧЕСКИЕ ХАРАКТЕРИСТИКИ

	PL100 II	PL200 II	PL300 II	PL500 II	PLC150 II	PLC350 II
Конструкция	Двухполосная	Трёхполосная	Трёхполосная	Трёхполосная	2½-полосная	Трёхполосная
Частотный диапазон	40 – 100000 Гц	35 – 100000 Гц	28 – 100000 Гц	22 – 100000 Гц	45 – 100000 Гц	32 – 100000 Гц
Чувствительность (1 Вт / 1 м)	88 дБ	90 дБ	90 дБ	91 дБ	89 дБ	90 дБ
Макс. уровень звукового давления	111.8 дБА (для пары)	117 дБА (для пары)	117.8 дБА (для пары)	120 дБА (для пары)	112 дБА	114 дБА
Сопротивление	6 Ом (мин. 4.5 Ом при 160 Гц)	4 Ом (мин. 4 Ом при 135 Гц)	4 Ом (мин. 4.2 Ом при 111 Гц)	4 Ом (мин. 4.2 Ом при 120 Гц)	6 Ом (мин. 4.5 Ом при 170 Гц)	4 Ом (мин. 4 Ом при 115 Гц)
Мощность (RMS)	120 Вт	250 Вт	300 Вт	400 Вт	200 Вт	250 Вт
Рекомендованная мощность усилителя	60 – 120 Вт	100 – 250 Вт	100 – 300 Вт	150 – 400 Вт	60 – 200 Вт	100 – 250 Вт
Тип	Фазоинвертор, порт HiVe®II сзади	Фазоинвертор, два порта HiVe®II, закрытая секция СЧ-динамика	Фазоинвертор, два порта HiVe®II, закрытая секция СЧ-динамика	Фазоинвертор, четыре порта HiVe®II, закрытая секция СЧ-динамика	Фазоинвертор, порт HiVe®II сзади	Фазоинвертор, два порта HiVe®II, закрытая секция СЧ-динамика
Динамики	НЧ/СЧ: 1 x 6.5" RDT® II ВЧ: 1 x MPD	НЧ: 2 x 6.5" RDT® II СЧ: 1 x 4" RDT® II ВЧ: 1 x MPD	НЧ: 2 x 8" RDT® II СЧ: 1 x 4" RDT® II ВЧ: 1 x MPD	НЧ: 4 x 8" RDT® II СЧ: 2 x 4" RDT® II ВЧ: 1 x MPD	НЧ: 1 x 6.5" RDT® II НЧ/СЧ: 1 x 6.5" RDT® II ВЧ: 1 x MPD	НЧ: 2 x 8" RDT® II СЧ: 1 x 4" RDT® II ВЧ: 1 x MPD
Частота кроссовера	3 кГц	СЧ/ВЧ: 3.9 кГц НЧ/СЧ: 750 Гц	СЧ/ВЧ: 3.4 кГц НЧ/СЧ: 500 Гц	СЧ/ВЧ: 3.6 кГц НЧ/СЧ: 460 Гц	СЧ/ВЧ: 3.0 кГц НЧ/СЧ: 600 Гц (-6 дБ НЧ)	СЧ/ВЧ: 3.3 кГц НЧ/СЧ: 780 Гц
Габариты (В x Ш x Г)	370 x 225 x 285 мм	998 x 360 x 375 мм	1113 x 410 x 470 мм	1803 x 504 x 626 мм	225 x 583 x 291.2 мм	288 x 800 x 368 мм
Вес (одной колонки)	14.94 кг	36.08 кг	54.52 кг	99.1 кг	23.98 кг	43.02 кг



## PLW215 II

Конструкция	Закрытый корпус из MDF 25 мм, закрытый отсек усилителя
Нижняя граничная частота	23 Гц при -3 дБ / 18 Гц при -10 дБ (открытое пространство), 19 Гц при -3 дБ / 16 Гц при -10 дБ (в помещении), ограничена защитным фильтром нижних частот (12 Гц при -3 дБ)
Верхняя граничная частота	150 Гц при -3 дБ
Динамики	2 x 15" C-CAM® с возможностью инвертирования фазы и тройным подвесом, звуковая катушка 3" с вентилируемым полюсным наконечником, оптимизация деталей конструкции методом конечных элементов
Ход диффузора	42 мм от пика до пика, суммарный объём вытесняемого воздуха – 6.4 л
Выходная мощность усилителя	1400 Вт (номинальная) / 2000 Вт (пиковая), два усилителя класса D (по одному на динамик)
Преобразователи сигнала	АЦП и ЦАП Wolfson Microelectronics (Cirrus Logic), 24 бит/48 кГц (АЦП: WM8786, ЦАП: WM8740)
Интерфейс управления	Светодиодный (регулирование яркости, функция автоматического выключения, меню)
Приложение SubConnect	Предустановленные настройки, пользовательские настройки, калибровка под акустику комнаты
Предустановки	6 фильтров, 4 положения (Flat / Music / Movie / Impact)
Регулирование фазы	В диапазоне 0 – 360° с шагом 15° и возможностью полного инвертирования на 180°
Фильтр нижних частот	2-го или 4-го порядка (12 или 24 дБ на октаву), регулируется с шагом 5 Гц от 35 до 135 Гц
Цифровой регулятор громкости	От -11 до +11 дБ (с панели управления), от -80 до +20 дБ (SubConnect) с шагом 1 дБ
Подключение	Вход LFE (RCA или XLR), стереовход (RCA)
Интерфейсы управления	12-В триггерный вход (моноразъём 3.5 мм), вход для микрофона (3.5 мм), RJ45 с поддержкой интерфейса RS232, выход повторителя ИК-сигналов (моноразъём 3.5 мм), USB (для подключения к компьютеру с использованием SubConnect и обновления прошивки)
Потребляемая мощность	1200 Вт (максимальная), < 0.5 Вт (в режиме ожидания)
Габариты (Ш x В x Г)	546.3 x 504 x 512 мм
Вес	57.54 кг



Как разработчики акустических систем мы гордимся техническим совершенством моделей серии Platinum II, открывающим перед нами новые горизонты. Как аудиофилы, мы убеждены, что оно приближает нашу деятельность к её конечной цели – абсолютно естественному звучанию. Рекомендуем вам Platinum II, мы надеемся, что удовольствие и вдохновение от прослушивания, которые испытаете вы, как минимум не уступят нашим!





## **MONITOR AUDIO LTD**

24 Brook Road, Rayleigh, Essex, SS6 7XJ, England  
Tel: + 44 (0)1268 740580 • Fax: + 44 (0)1268 740589  
E-mail: [info@monitoraudio.co.uk](mailto:info@monitoraudio.co.uk)

Представитель в России – **Barnsly Sound Organization**  
Тел.: +7 (495) 927 0194 • E-mail: [ma@barnsly.ru](mailto:ma@barnsly.ru)  
[www.monitoraudio.ru](http://www.monitoraudio.ru)